

ERP

MANAGEMENT

Impressum

Herausgeber

Prof. Dr.-Ing. Norbert Gronau,
Universität Potsdam

Redaktionsleitung

Dr. Sandy Eggert (SE)
GITO mbH Verlag
Detmolder Str. 62, 10715 Berlin
Tel.: 0331/977-4566
Fax: 0331/977-3406
eggert@erp-management.de

Originalbeiträge werden an die
Redaktion erbeten

Nachrichten

Wiebke Wegener (WW)
Kiefernweg 9
14621 Schönwalde / OT Wansdorf
Tel.: 033231 / 62166
nachrichten@erp-management.de

Anzeigenleitung

Martina Braun (MB)
ERP Management
Anzeigenmarketing
Detmolder Str. 62, 10715 Berlin
Tel.: 030 / 41 93 83 65
Fax: 030 / 41 93 83 67
anzeigen@erp-management.de
Zurzeit gilt Anzeigenpreisliste Nr. 8

Bezugsbedingungen

ERP Management erscheint viermal im
Jahr. Jahresabonnementspreis 2012
EUR 109,- Inland zzgl. Versandkosten.
Inlandspreise inkl. 7% USt.
Für Studierende bei Einsendung
einer Immatrikulationsbescheinigung
50% Ermäßigung. Auslandspreise auf
Anfrage.

Verlag und Vertrieb

GITO mbH Verlag für
Industrielle Informationstechnik
und Organisation
Detmolder Str. 62
10715 Berlin
service@erp-management.de

© 2012 GITO mbH - Verlag für
Industrielle Informationstechnik
und Organisation

8. Jahrgang 2012

Die Zeitschrift und alle in ihr enthal-
tenen Beiträge und Abbildungen sind
urheberrechtlich geschützt. Mit Ausnah-
me der gesetzlich zugelassenen Fälle ist
eine Verwertung ohne Einwilligung des
Verlages strafbar.

Satz: Wiebke Wegener, satz@gito.de
Druck: vierC GmbH & Co. KG
Titelgrafik: David Gerstl

ERP-Auswahl

Usability als kritischer Erfolgsfaktor ab S. 28

Lernen Sie Guidelines und Methodenbau-
kästen kennen, die die Gebrauchstaug-
lichkeit einer Software sichern.

ERP-Evaluierung mit Projektexpress ab S. 31

Die Internetplattform Projektexpress
bietet projektorientierte Bewertung von
ERP-Systemen im Rahmen einer IT-Aus-
scheidung ohne externe Hilfe.

Compliance

Sicherheit von ERP-Konfigurationen ab S. 47

Die Einteilung in Prozessmodule hilft Pro-
bleme bei der Konfiguration eines neuen
Prozesses zu vermeiden. Beispielhaft
wird dies an einem Beschaffungsprozess
aufgezeigt.

Compliance serienmäßig ab S. 50

Eine exemplarisch vorgestellte Bran-
chensoftware verknüpft Anforderungen
umfassender Regelwerke, die die Rechts-
sicherheit und Qualität von ERP-Systemen
sicherstellen sollen.

Prozessmanagement

Das aktuelle Stichwort: Prozessmanagement mit ERP S. 20

Hier wird speziell das Prozessmanage-
ment unter Einsatz von ERP-Systemen
betrachtet.

Die Notwendigkeit zum Geschäftsprozessmanagement ab S. 21

Mehrere Beispiele zeigen, warum komple-
xe Organisationen mit Geschäftsprozess-
management effektiver werden können.

Geschäftsprozessmanagement mit Mobility-Lösungen ab S. 40

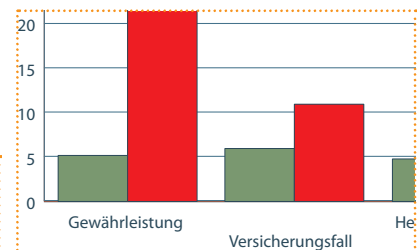
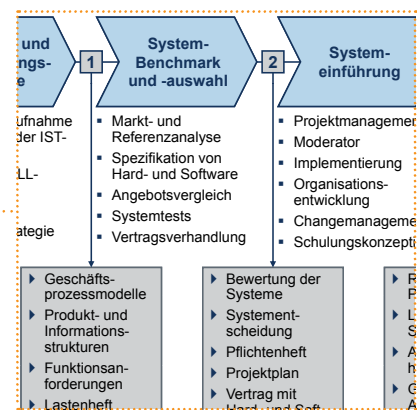
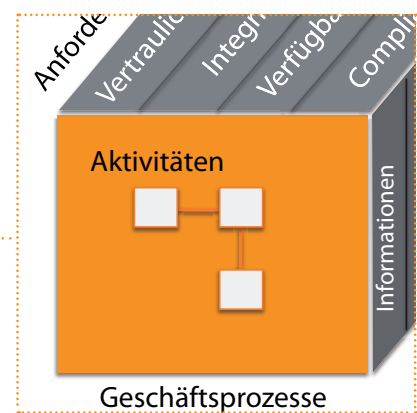
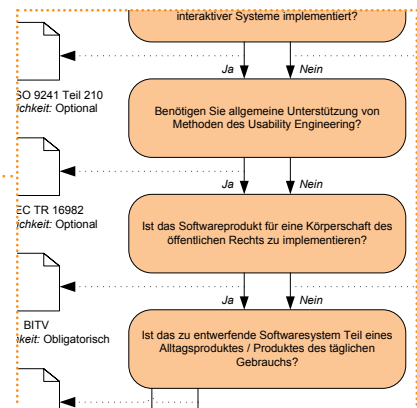
Ein Beispiel unterstreicht die vielfältigen
Anwendungsmöglichkeiten von mobilen
Lösungen auch im Bereich des Geschäfts-
prozessmanagements.

Prozessorganisation im Mittelstand S. 43

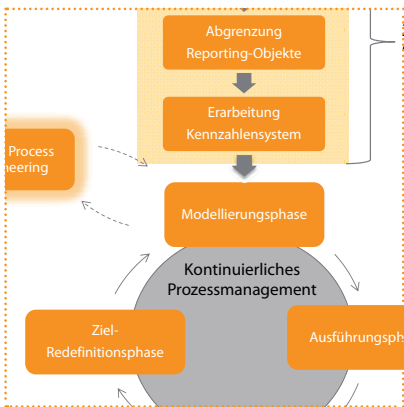
Lesen Sie, wie Organisationen sich im Zu-
ge einer ERP-Neueinführung ohne gro-
ßen Ressourceneinsatz prozessorientiert
aufbauen können.

Prozessorientierte ERP-Einführung ab S. 44

Ein neues ERP-System sollte der Start
einer Steigerung der Effizienz von Ge-
schäftsprozessen sein. Wann sich auch
die Investition amortisiert, finden Sie in
diesem Beitrag.



Serviceart	Dezentrale Fälle
Gewährleistung	9979
Versicherungsfall	6675
Herstellergarantie	21386
Kostenpflichtige Reparatur	24858



Kontinuierliches Workflow Reporting ab S. 37

Das vorgestellte Modell eignet sich für das Workflow Reporting und wird anhand mehrerer Schritte genau erläutert.

Die Logistics Mall ab S. 61

Kostengünstige Individualsoftware finden mittelständische Logistik-Unternehmen in der Cloud Anwendung Logistics Mall.

Markuntersuchung

Open Source ERP-Systeme ab S. 33

Erfahren Sie mehr über den Unterschied zwischen Open Source und Free Software und unter welchen Voraussetzungen diese auch unternehmensweit genutzt werden können.

Modellierungswerkzeuge ab S. 52

In dieser aktuellen Marktübersicht der Zeitschrift ERP Management werden 31 Modellierungswerkzeuge vorgestellt.

Success Stories

Ein Jahrzehnt ALPHAPLAN-Einsatz bei der Timmer-Pneumatik GmbH ab S. 16

Es ist angerichtet ab S. 18

VOLTA - Edelstahl realisiert Großküchen mit der ERP-Branchenlösung KUMAVISION factory

ERP x 4: BigBang hebt Produktion auf neues Level ab S. 26

Infor LN im Einsatz beim Glashersteller Stölzle-Oberglas

Unternehmensportrait

PSIpenta S. 13

Produktreport

proALPHA S. 7

Service

Impressum S. 4

Aktuelles und Nachrichten ab S. 6

Kolumne S. 60

Anbieterverzeichnis ab S. 64

Titel: © frank peters - Fotolia.com

Die nächste Ausgabe von ERP Management erscheint im März 2013

it-auswahl.de
ERP • CRM • DMS • MES • BI

B2B-Plattform für IT-Investitionen

Der Treffpunkt für Experten, Entscheider und Anwender

- Anbieter- & Produktausstellung
 - Branchennews
 - Veranstaltungen
 - Blogs & Experten
 - Community
 - Ausschreibungen
- www.it-auswahl.de

Melden Sie sich an:
www.tacook.de/PPM2013



14. Jahrestagung 27. – 28. Februar 2013, Berlin



Portfolio- und Projektmanagement mit SAP

Berichte, Praxisverfahren, Neuigkeiten zu PS & PPM (cProjects, RPM)

PLUS: Intensivworkshops – Fachforen mit Best-Practice-Beiträgen – „Fragen, Tipps und Tricks“-Session mit Experten

Fachbeiträge: +++ BASF +++ Enercon +++ Hitachi Power +++ Hochland +++ K+S +++ SAP +++ Stabilus +++ u.v.m. +++