

## Enterprise Resource Planning

### Leasing als Finanzierungsform für ERP-Projekte ab S. 30

Erfahren Sie, weshalb das Leasing von ERP-Systemen sinnvoll ist und was dabei zu beachten ist.

### Integrierte Systeme in der ERP-Ausbildung ab S. 56

In diesem Beitrag lesen Sie, wie sich ERP-Systeme sinnvoll in betriebswirtschaftliche Lehrveranstaltungen integrieren lassen und welche Vorteile die Verknüpfung mit ERP-Veranstaltungen bietet.

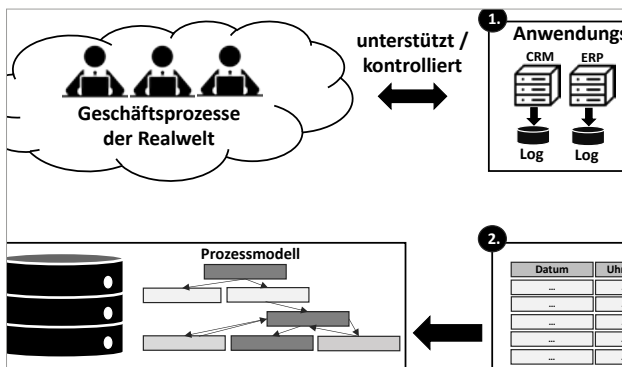
## Prozessmanagement

### Prozessmodellierung und -analyse mittels Process Mining ab S. 27

Dieser Beitrag informiert darüber, was unter klassischem Prozessmanagement und Process Mining verstanden wird und wieso die Kombination beider notwendig ist.

### Whitepaper zur Prozessautomatisierung ab S. 39

Lesen Sie im aktuellen Whitepaper der proALPHA Business Solutions GmbH, warum der Weg zur digitalen Transformation über die Automatisierung führt.



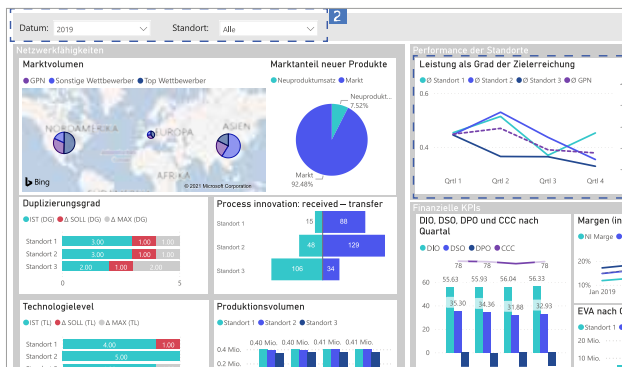
## Business Intelligence

### Einführung von Business Analytics ab S. 33

Informieren Sie sich, warum Unternehmen der Nahrungsmittelindustrie zu Effizienzsteigerungen gezwungen sind und wie die Einführung von BA dazu maßgeblich beitragen kann.

### BI zur Steuerung globaler Produktionsnetzwerke ab S. 41

Erfahren Sie, welchen Mehrwert BI-Tools der Unternehmenssteuerung stiften können und wie ein Self-Service BI-Dashboard genutzt werden kann, um ein globales Produktionsnetzwerk effektiv und effizient abzubilden und zu steuern.



## Impressum

**Herausgeber**  
Prof. Dr.-Ing. Norbert Gronau  
Universität Potsdam

**Redaktionsleitung**  
Prof. Dr. Sandy Eggert  
GITO mbH Verlag  
Kaiserdamm 23, 14057 Berlin  
eggert@erp-management.de  
Originalbeiträge werden an die Redaktion erbeten

**Nachrichten**  
Wiebke Wegener  
Kiefernweg 9  
14621 Schönwalde/Glien  
Tel.: +49 33231 62166  
nachrichten@erp-management.de

**Anzeigenleitung**  
Martina Braun  
ERP Management  
Anzeigenmarketing  
Kaiserdamm 23, 14057 Berlin  
Tel.: +49 30 419383-65, Fax: -67  
anzeigen@erp-management.de  
Zurzeit gilt Anzeigenpreisliste Nr. 17

**Verlag und Vertrieb**  
GITO mbH Verlag für Industrielle  
Informationstechnik und Organisation  
Kaiserdamm 23, 14057 Berlin  
service@erp-management.de

© 2021 GITO mbH - Verlag für Industrielle  
Informationstechnik und Organisation  
17. Jahrgang 2021



Die Zeitschrift und alle in ihr enthaltenen Beiträge und Abbildungen sind urheberrechtlich geschützt. Mit Ausnahme der gesetzlich zugelassenen Fälle ist eine Verwertung ohne Einwilligung des Verlages strafbar.

**Bezugsbedingungen**  
ERP Management erscheint sechsmal im Jahr. Jahresabonnementspreis 2021 EUR 205,20 EUR Inland inkl. Versandkosten. Inlandspreise inkl. 7% USt. Für Studierende bei Einsendung einer Immatrikulationsbescheinigung 50% Ermäßigung. Auslandspreise auf Anfrage.

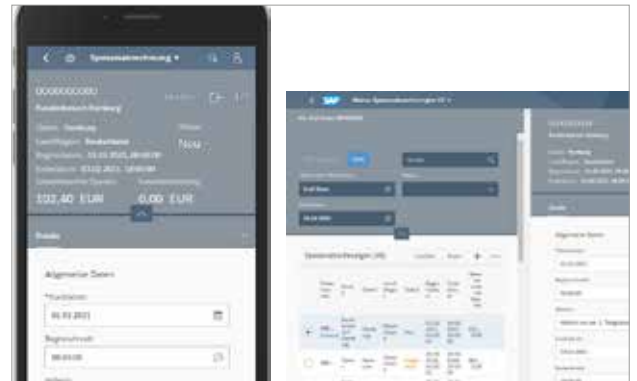
**Satz:** Wiebke Wegener, satz@gito.de

**Druck:** Silber Druck oHG

**Titelgrafik:** Wiebke Wegener

SAP-Sonderteil

**SAP Fiori unter SAP S/4HANA** ab. S. 60  
 Dieser Beitrag informiert über die Rolle von User Experience im SAP-Umfeld, was SAP Fiori ist und was im Rahmen von SAP S/4HANA-Einführungsprojekten beachtet werden sollte.



Marktrecherche

**Funktionsumfang aktueller CRM-Lösungen** ab. S. 45  
 Im aktuellen CRM-Marktüberblick werden sowohl eigständige CRM-Systeme als auch CRM-Module von ERP-Systemen und deren Funktionsumfang betrachtet.

Tipps von Anbietern

**IT-Security als Designkriterium für Cloud-Lösungen** ab S. 37

Produktreport / Unternehmensportrait

- EDIT Systems GmbH S. 17
- COSMO COSULT GmbH S. 24
- CVS Ingenieurgesellschaft mbH S. 25
- GWS Deutschland GmbH S. 26

<p><b>ERP Warenwirtschaft</b>                  Vom Einkauf bis zur Rechnung: <b>Vertrieb, Einkauf und Versand</b> sind aufeinander abgestimmt. Automatisierter Bestellimport, Lagerverwaltung, Lager App, Picklistenerstellung, drucken von Versandlabels.</p>	<p><b>Online Marktplätze &amp; Online Bestände und Artikeldaten</b> v automatisch auf unterschiedlich kanäle synchronisiert, volle K eine zentrale Datenhaltung.</p>
<p><b>CRM System - Kunden &amp; Lieferantenverwaltung</b>                  Lead-Management, Adress-Management, Exchange Server Connector, Chancen-Management, Kampagnenmanagement, Gesprächsprotokolle u.v.m. in einem System.</p>	<p><b>Banking und Finanzbuchha</b>  <b>Automatischer Zahlungsab</b>                  Eingangszahlungen mit Auftr Rechnung, integrierte Finan mit Schnittstellen zu DATEV Umsatzsteuervoranmeldung dem ERP System.</p>
<p><b>POS / Kasse</b>                  GoBD-konforme Online-Kassen für Ihren stationären Handel.</p>	<p><b>Von überall arbeiten - mit m</b>  <b>Cloud Technik</b>                  Vorteile der Cloud Software: C</p>

Success Story

- ALPHAPLAN-CRM für KMU – Datenanalysen für den Unternehmenserfolg** ab S. 18
- Geordnetes Wachstum: Fördertechnikspezialist Schrage vernetzt seine Wertschöpfung** ab S. 20
- Den Prozessen eingeheizt** ab S. 22



Service

- Editorial S. 3
- Impressum/IHV ab S. 4
- Nachrichten ab S. 6
- Kolumne S. 15
- Anbieterportal ab S. 63
- Dr. ERPel S. 66

**Titel:** © naka / stock.adobe.com



**Die nächste Ausgabe der Zeitschrift ERP Management erscheint am 29.06.2021.**