

## IT-Investitionen

P. Dibbern, O. Günther,  
M. Teltzrow  
Produktivitätsmessung von  
ERP-Lösungen 17  
A. Susen  
Stille Software: Juristische,  
technische und wirtschaftliche  
Aspekte 21

## Kundenzufriedenheit

E. Scherer  
ERP-Projekte auf dem  
Prüfstand der Praxis: Die  
ERP-Zufriedenheitsstudie  
untersucht Best Practises 34  
M. Finkler  
Ergebnisorientierte  
ERP-Einführung – Neuartige  
Methode und Werkzeuge  
führen zu umfangreichen  
Kundennutzen 41

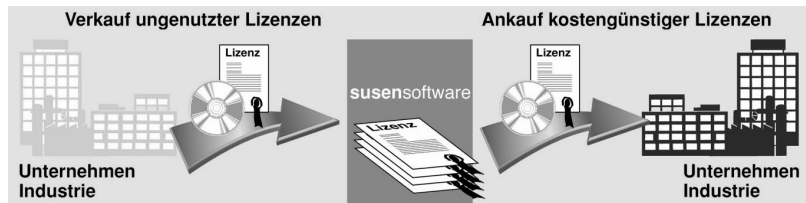
## System-Architekturen

M. Schönherr  
EAI und Middleware –  
Grundlagen, Architekturen  
und Auswahlkriterien 25  
K. Andresen, N. Gronau  
Die Gestaltung von  
Unternehmensarchitekturen –  
Wie viel Flexibilität ist  
notwendig? 30  
C. Kühne, J. Gómez,  
C. Rautenstrauch  
Architektur einer mittelstands-  
fähigen ERP-Lösung auf Basis  
von Web-Services und  
Peer-to-Peer-Netzen 38

## ERP-Funktionalität

O. Gürtler, D. Hinz  
Innovative Vertriebskanäle er-  
schließen und nutzen: Waren-  
wirtschaft für eBay Profis 45

## Handel mit Software-Lizenzen

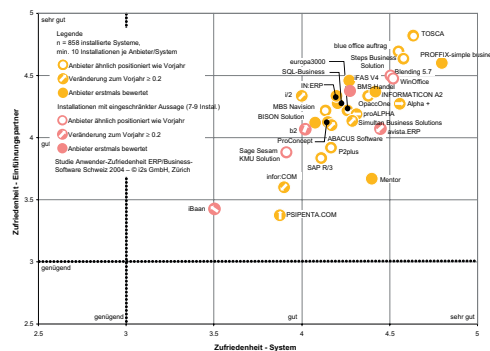


Der Kostentreiber IT kann durch den Handel mit Software-Lizenzen zu einem Wertschöpfer gemacht werden. Unternehmen können nicht nur an der Neuanschaffung und der Wartung der ungenutzten Lizenzen sparen, sondern auch durch den Verkauf dieser „stillen“ Software ihre Liquidität steigern.

Bitte lesen Sie weiter ab S. 21

## Untersuchung der ERP-Zufriedenheit

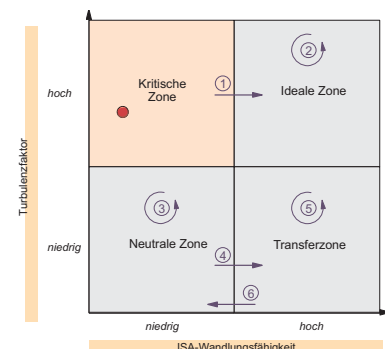
Das zentrale Ergebnis der ERP-Zufriedenheitsstudie ist auf den ersten Blick erstaunlich, wurde aber nun schon mehrmals bestätigt: Die „Zwergen“ machen das Rennen! Mit „Zwergen“ sind kleinere, eher regional orientierte Anbieter gemeint, die vor allem eines gemeinsam haben: man kennt normalerweise noch (nicht mal ihre Namen! Worin liegt das Geheimnis dieses wiederholten Erfolges?



Bitte lesen Sie weiter ab S. 34

## Wandlungsfähigkeit von Unternehmensarchitekturen

Die dynamischen Einflussgrößen des Unternehmensumfeldes bestimmen maßgeblich die Veränderungsintensität von Prozessabläufen innerhalb des Unternehmens. Äußere Einflüsse erfordern einen erhöhten Anpassungsbedarf der Geschäftsprozesse als nahezu konstante Umweltbedingungen. Für Unternehmen stellt sich immer wieder die Frage nach der Stabilität der Geschäftsprozesse. Wie flexibel bzw. wandlungsfähig müssen Unternehmensarchitekturen ausgelegt werden, damit Veränderungen in der Aufbau- oder Ablauforganisation auch in Zukunft gefolgt werden kann?

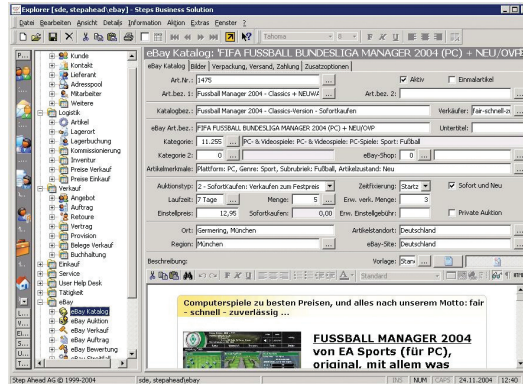


Bitte lesen Sie weiter ab S. 30

Warenwirtschaft für eBay Profis

eBay hat längst das Image der Tauschbörse für Sammler abgelegt und wird zunehmend für Unternehmen interessant. Professionelles Auftreten und zuverlässiger Service bestimmen dabei den Geschäftserfolg auf dem Online-Markt. Wird der eBay-Handel in großen Stil betrieben, so stoßen Verkäufer an Grenzen, alle Prozesse im Griff zu behalten. Die nötige Rationalisierung und Effizienz bietet die Offline-Integration einer Warenwirtschaft mit eBay.

Bitte lesen Sie weiter ab S. 45



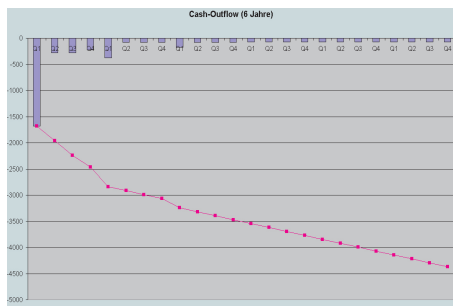
M. Ihringer  
Warenwirtschaft und Produktionsplanung für jede Unternehmensgröße - Browser-basiertes ERP-System als flexible Lösungen für den Mittelstand 48

A. Hust  
Dokumentenablage und Informationssuche - Anforderungen und Lösung 53

Marktübersicht

N. Gronau, S. Eggert  
Marktüberblick: IT-Unterstützung im Customer Relationship Management 56

Nutzenmessung von ERP-Lösungen



Die Nutzenanalyse von ERP-Investitionen wird angesichts zunehmender Automatisierungs- und Informationsanforderungen für Unternehmen immer erfolgskritischer. IT-Ausgaben werden heute nicht mehr als umsatzabhängiges Budget betrachtet, sondern als Investition, die einen positiven Ertrag erwirtschaften sollte. Während die Kosten eines IT-Projektes verhältnismäßig einfach abgeschätzt werden können, gestaltet sich die Messung des Nutzens wesentlich schwieriger.

Bitte lesen Sie weiter ab S. 17

ERP-Anwendungen in der Praxis

G. Kühl  
Das Recht auf selbstbestimmtes Leben 51

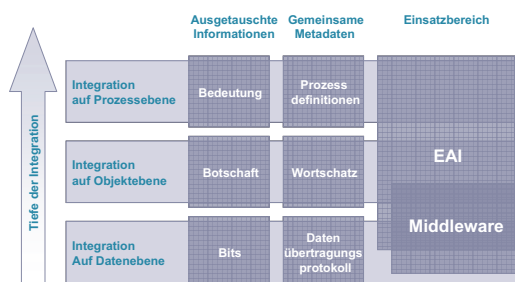
Success Stories

IXOS Software AG  
Raus aus der Schublade - QM-Dokumente für alle 11  
Delta Barth Systemhaus GmbH  
ERP im Erzgebirge 13  
GSD-Software mbH  
Mehr Kommunikation - weniger Bürokratie - deutlich reduzierte Kosten 15

Enterprise Application Integration und Middleware

Seit langem kennen vor allem große Unternehmen die Relevanz der Anwendungsintegration. Besonders der Kostenfaktor in den Bereichen Systementwicklung und -betrieb spielt hier eine bedeutende Rolle. Dieser Beitrag zeigt die Ausgangssituation und Zielstellungen vieler EAI-Projekte auf und erläutert Architekturen und Auswahlkriterien von EAI-Produkten. Für eine entsprechende Toolauswahl werden die wichtigsten Anbieter aufgelistet.

Bitte lesen Sie weiter ab S. 25



Service

CEBIT-Messeführer 6  
Anbieterverzeichnis 64  
Impressum 2

Titel: *Architektur „Aldi-ERP-System“*, Otto-von-Guericke-Universität Magdeburg

Die nächste Ausgabe von ERP Management erscheint im Herbst 2005.