

Impressum ERP Management

Herausgeber
Prof. Dr.-Ing. Norbert Gronau,
Universität Potsdam

Wissenschaftliche Redaktion
M. Sc. Wi.-Inform. Sandy Eggert (SE)
GITO mbH Verlag
Detmolder Str. 62, 10715 Berlin
Tel.: 0331/977-4566,
Fax: 0331/977-3406
E-Mail: eggert@erp-management.de

Originalbeiträge werden an die Redaktion erbeten

Nachrichten
Wiebke Wegener (WW),
Fichtenweg 12A,
14621 Schönwalde / OT Wansdorf
Tel.: 033231 / 62166,
nachrichten@erp-management.de

Anzeigenleitung
Martina Braun
ERP Management
Anzeigenmarketing
Detmolder Str. 62, 10715 Berlin
Tel.: 030 / 41 93 83 65
Fax: 030 / 41 93 83 67
E-Mail: anzeigen@erp-management.de
Zurzeit gilt Anzeigenpreisliste Nr. 6

Bezugsbedingungen
ERP Management erscheint viermal im Jahr
Jahresabonnementpreis 2010 EUR 90,- Inland zzgl. Versandkosten.
Inlandspreise inkl. 7% USt. Für Studierende bei Einsendung einer Immatrikulationsbescheinigung 50%.
Ermäßigung. Auslandspreise auf Anfrage.

Verlag und Vertrieb
GITO mbH Verlag für Industrielle Informationstechnik und Organisation,
Detmolder Str. 62,
10715 Berlin
E-Mail: service@erp-management.de

© 2010 GITO mbH -
Verlag für Industrielle
Informationstechnik und
Organisation

6. Jahrgang 2010

Die Zeitschrift und alle in ihr enthaltenen Beiträge und Abbildungen sind urheberrechtlich geschützt. Mit Ausnahme der gesetzlich zugelassenen Fälle ist eine Verwertung ohne Einwilligung des Verlages strafbar.

Satz: Wiebke Wegener, satz@gito.de
Druck: vierC GmbH & Co. KG
Titelgrafik: Esther Ritterbusch

ERP-Architekturen

Enterprise Architecture Management – Chancen und Herausforderungen

Ganzheitlicher Blick auf die relevanten Ressourcen eines Unternehmens. S. 34

Modellierungsmethoden für Unternehmensarchitekturen

Aufbau eines funktionsfähigen Architekturmanagements. S. 40

Interoperabilität durch Web Services

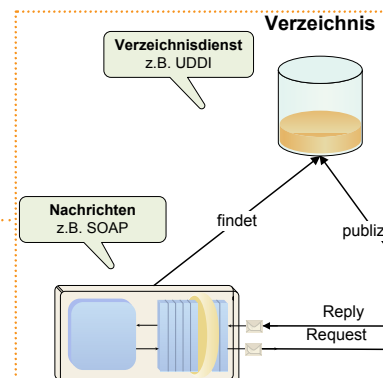
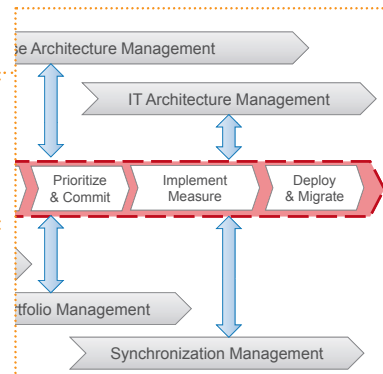
Das Prinzip Interoperabilität auf verschiedenen Ebenen. S. 43

Enterprise Architecture Management im ERP-Umfeld

Die Komplexität von IT-Landschaften beherrschen. S. 50

Architekturen betrieblicher Anwendungssysteme

Eine aktuelle Marktrecherche zum Thema ERP-Architekturen. S. 59



Anwendung in der Praxis

Effizient durch ERP

Transparenz und Qualität in der gesamten Auftragsverarbeitung durch ERP. S. 38

Auswirkungen von BPMN 2.0 auf ERP

Durchgängige Steuerung der Ressourcen des Unternehmens. S. 56

SOA-Erfahrungen

Exklusives Interview mit einem bayerischen INDUSTRY-Anwender. S. 63

Cloud Computing

Vorstellung eines Referenzmodells, das mit Hilfe von ADOit implementiert wurde. S. 24

Produkt	Produktionsorientierte Module											
	Management	HRM	Finanzmanagement	Logistikmanagement	Produktionsmanagement	Vertriebsmanagement	Service Management	Customer Relationship Management	Supply Chain Management	Business Intelligence	Mobile Computing	Cloud Computing
A.T.L. BusinessMaster	✓	✓	✓	✓	✓	✓	✓	✓	✓	✓	✓	✓
ABACUS v1 (Version Internet)	✓	✓	✓	✓	✓	✓	✓	✓	✓	✓	✓	✓
Abas Business Software V.2009	✓	✓	✓	✓	✓	✓	✓	✓	✓	✓	✓	✓
Abas Business Software V2010	✓	✓	✓	✓	✓	✓	✓	✓	✓	✓	✓	✓
ADAPTEL 5.2	✓	✓	✓	✓	✓	✓	✓	✓	✓	✓	✓	✓
ADP/ERP	✓	✓	✓	✓	✓	✓	✓	✓	✓	✓	✓	✓
Alphatec 9.2	✓	✓	✓	✓	✓	✓	✓	✓	✓	✓	✓	✓
ARCADIS SIG, Version 2010	✓	✓	✓	✓	✓	✓	✓	✓	✓	✓	✓	✓
Comarch Altum	✓	✓	✓	✓	✓	✓	✓	✓	✓	✓	✓	✓
ALPHATEC ERP v.12	✓	✓	✓	✓	✓	✓	✓	✓	✓	✓	✓	✓
BELECO 6.0	✓	✓	✓	✓	✓	✓	✓	✓	✓	✓	✓	✓
BENEWeb Version 2.2	✓	✓	✓	✓	✓	✓	✓	✓	✓	✓	✓	✓
business expert	✓	✓	✓	✓	✓	✓	✓	✓	✓	✓	✓	✓
e-boards 3g	✓	✓	✓	✓	✓	✓	✓	✓	✓	✓	✓	✓
EPIC 8	✓	✓	✓	✓	✓	✓	✓	✓	✓	✓	✓	✓
ERACERPO ERP 5.0	✓	✓	✓	✓	✓	✓	✓	✓	✓	✓	✓	✓
PILOT (SAP), (MES), (TPM), (WMS)	✓	✓	✓	✓	✓	✓	✓	✓	✓	✓	✓	✓
Finis Line V.11	✓	✓	✓	✓	✓	✓	✓	✓	✓	✓	✓	✓
ERPPlaner 6.0	✓	✓	✓	✓	✓	✓	✓	✓	✓	✓	✓	✓
ERPCLOUD 6.0	✓	✓	✓	✓	✓	✓	✓	✓	✓	✓	✓	✓
IFCS	✓	✓	✓	✓	✓	✓	✓	✓	✓	✓	✓	✓

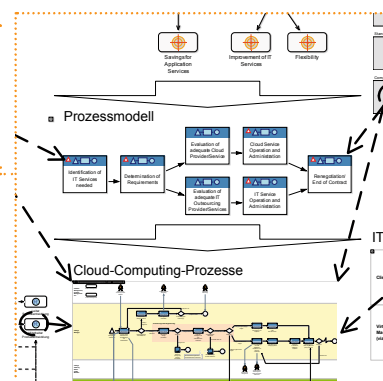
Best Practice

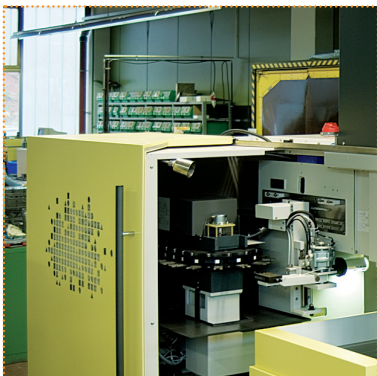
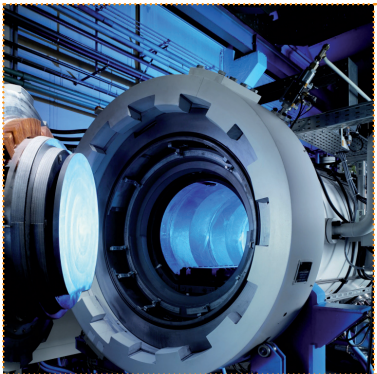
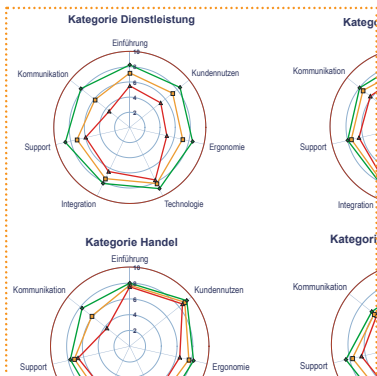
Roadmap für die Teambildung in ERP-Projekten

Herausforderungen in der Teamzusammenstellung. S. 46

ERP-Auswahl und -Einführung

Tool-gestützte Systemeinführung, welche die Arbeit des Projektleiters erleichtert. S. 54





ERP-System des Jahres

Verfahren zum ERP des Jahres
Der Wettbewerb zum ERP-System des Jahres 2009. S. 18

Pro & Contra

Gebrauchte Softwarelizenzen
Die Vor- und Nachteile gebrauchter Software vor dem Hintergrund der Rechtslage. S. 30

Success Stories

HERO Textil AG, Crailsheim
Wettbewerbsvorteile durch Flexibilität und integriertes CRM S. 14

Sonnig in die Zukunft
PVA TePla AG: Prozessoptimierung mit ERP-Lösung bäurer INDUSTRY S. 16

abas-Business-Software unterstützt „Dienstleistungen in Blech“ S. 23

BIOTEC implementiert integriertes EDV-Konzept
TimeLine: Maßgeschneidert und zukunftsorientiert S. 28

Optimierte Prozesse für den Marktführer
Tiefkühlconditorei Coppenrath & Wiese setzt auf Comarch S. 33

Effiziente Ressourcensteuerung mit proALPHA S. 37

Service

Das aktuelle Stichwort S. 22

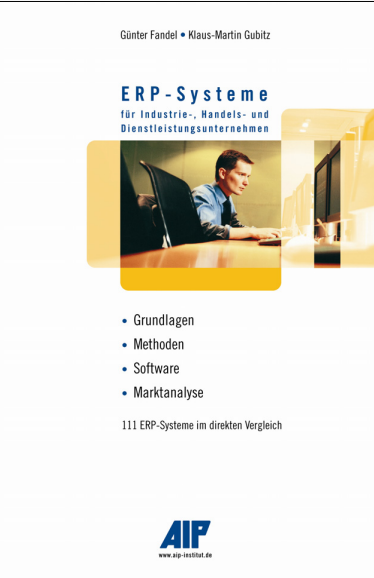
Kolumne Die universelle Variante S. 49

Impressum S. 4

Anbieterverzeichnis S. 64

Die nächste Ausgabe der ERP Management erscheint im Juni 2010

ERP-Systemauswahl beherrschen



Hrsg: AIP-Institut GmbH in Hagen

ERP-Marktstudie
ERP-Systeme für Industrie, Handels- und Dienstleistungsunternehmen

Prof. Dr. Dr. h.c. G. Fandel und Dr. K.-M. Gubitz

Der analytische Vergleich der 111 ERP-Systeme zeigt sehr eindrucksvoll, welche aktuellen Methoden und Funktionen von den verschiedenen ERP-Herstellern bereits in deren Softwarelösungen umgesetzt wurden. Entscheidungsträger können auf dieser Grundlage alternative Produkte effizient miteinander vergleichen, insbesondere welche branchen- bzw. anwendungsspezifischen Besonderheiten durch die unterschiedlichen ERP-Systeme erfüllt werden. Die Funktionalitäten, die von den ERP-Anbietern stark oder schwächer besetzt sind, lassen sich schnell und konkret aus der Marktstudie entnehmen. Neben der PPS werden auch viele betriebswirtschaftliche und technische Funktionalitäten in die Untersuchung integriert.

2008. 688 Seiten. ISBN: 3-9805756-2-4

Bestellungen direkt zum Messepreis unter aip-institut.de oder +49 2331 35449 0