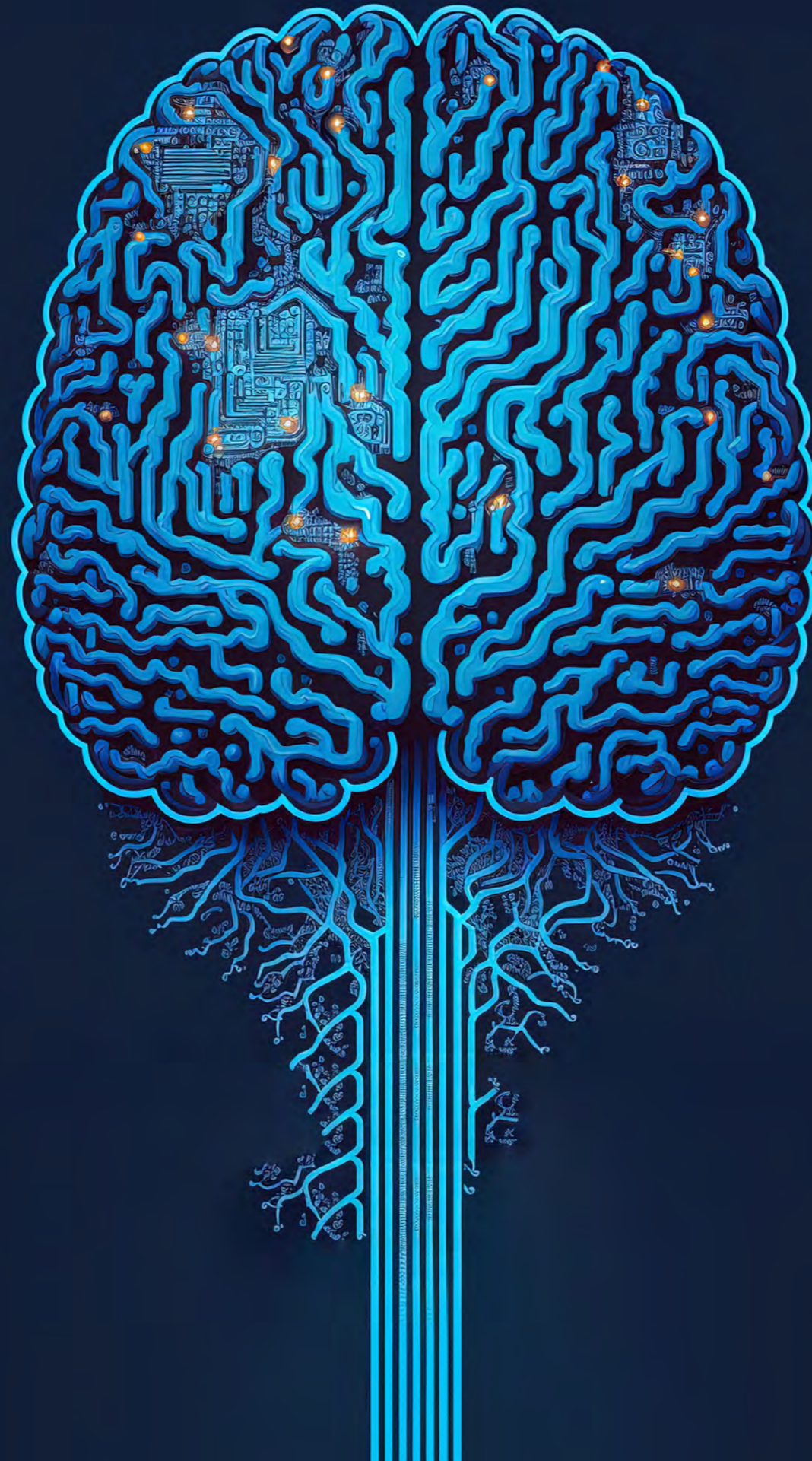


Im Gespräch mit Alexander Cimen

# Die ERP-Revolution: Metacarps bahnbrechendes KI-System



## Die Zukunft der Unternehmenssoftware ist hier Metacarp enthüllt das erste KI-basierte ERP-System



Alexander Cimen, CEO und Gründer der Metacarp GmbH

**Norbert Gronau und Chantal Ruppert sprechen mit Alexander Cimen, dem CEO und Gründer der Metacarp GmbH, über die Revolution der ERP-Systeme durch die Integration von Künstlicher Intelligenz. Mit dieser Technologie setzt das Unternehmen einen neuen Maßstab. Das Interview mit dem deutschen Software-Anbieter fand im Anschluss an den Wettbewerb „ERP-System des Jahres“ statt.**

### Herr Cimen, was verbirgt sich hinter dem Namen Metacarp?

Metacarpus ist lateinisch und bedeutet wörtlich "Mittelhandknochen". Der Name soll unsere Verbindung zum Mittelstand in der Softwarebranche verdeutlichen. Ähnlich wie die Mittelhandknochen eine wichtige Rolle bei der Stabilität der Hand spielen, möchten wir mit unseren Softwarelösungen die Stabilität und Effizienz von Unternehmen im Mittelstand unterstützen.

Ein autonomes ERP-System für die Arbeitswelt von morgen

### Was sind die Ziele von Metacarp?

Die Ziele von Metacarp sind ehrgeizig und zukunftsorientiert. Wir arbeiten daran, ein vollständig KI-getriebenes ERP-System zu entwickeln, das innovative Herangehensweisen an die Arbeitsweise in Unternehmen ermöglicht. Unsere Vision ist es, dass unsere Software nicht nur ein Werkzeug ist, sondern als Auto-Pilot fungiert. Das bedeutet, dass ARGON ERP nicht nur dazu dient, Routinearbeiten effizient zu erledigen, sondern auch selbstständig intelligente Vorschläge macht und ausführt, um die Produktivität und die Entscheidungsfindung der Anwender zu optimieren. Unser Ziel ist es, die Arbeitsweise von Unter-

nehmen zu revolutionieren und ihnen dabei zu helfen, sich auf strategische Aufgaben zu konzentrieren, während ARGON ERP die operativen Prozesse unterstützt.

„Eine vollkommen neue, revolutionäre Version“

### Warum engagiert sich Metacarp so im Bereich KI im ERP-System?

Das Engagement von Metacarp in diesem Bereich beruht auf unserer Überzeugung, dass herkömmliche ERP-Systeme, wie sie in den letzten 30 Jahren funktioniert haben, nicht mehr ausreichen werden. Diese Überzeugung hat uns dazu veranlasst, unser langjähriges ERP-System, das wir kontinuierlich über 25 Jahre hinweg weiterentwickelt haben, vollständig „über Bord zu werfen“. Vor etwa drei Jahren haben wir eine radikale Veränderung eingeleitet und sind mit einer vollkommen neuen, revolutionären Version gestartet.

Der fundamentale Aufbau unserer neuen Lösung basiert auf einer KI-Engine, die mit einer leistungsstarken Workflow-Engine gekoppelt ist. Diese innovative Herangehensweise ermöglicht es, völlig neue Bedienkonzepte zu entwickeln und die Aufgaben eines ERP-Systems maximal zu automatisieren.

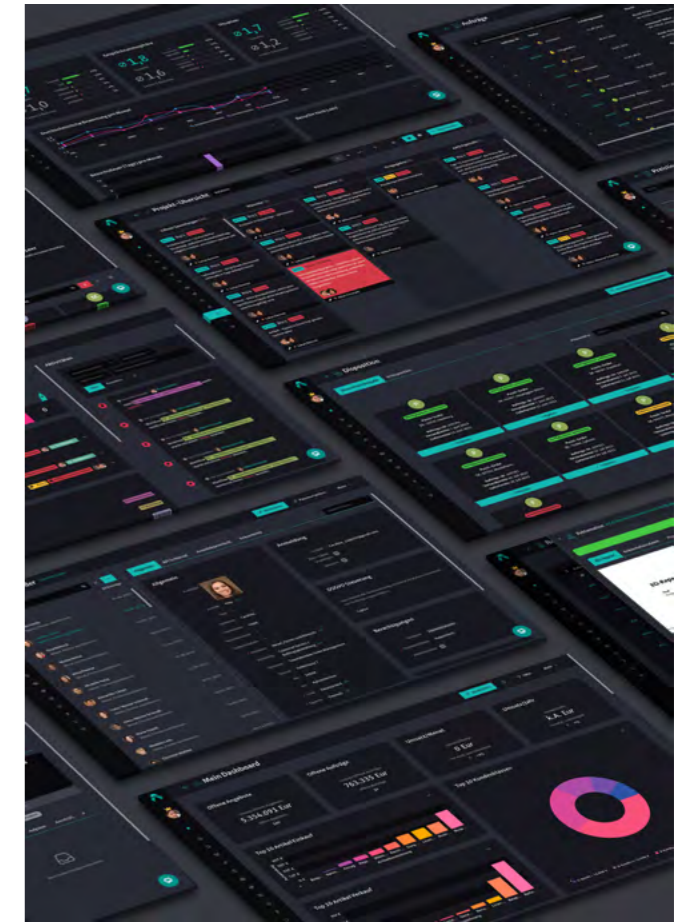
Dabei setzen wir auf neueste Technologien, die auch von Branchenführern wie zum Beispiel Google, Microsoft, Amazon und der NASA eingesetzt werden. Unsere Vision ist es, die Art und Weise, wie Unternehmen ihre Prozesse gestalten und steuern, zu transformieren und ihnen dabei zu helfen, die Vorteile von KI zu nutzen.

### KI-Einsatz ist kein Nischenthema mehr

#### Handelt es sich dabei nicht um ein Spezialthema?

Nein, KI ist keineswegs ein Spezialthema. Tatsächlich glauben wir fest daran, dass dieser Bereich von entscheidender Bedeutung ist und sie in Zukunft in nahezu allen Bereichen unseres Lebens einen Einfluss haben wird. Wir stehen an der Schwelle zur Industrie 5.0, in der KI und innovative Technologien die Art und Weise, wie Unternehmen arbeiten, revolutionieren werden.

KI ist nicht isoliert zu betrachten, sondern vielmehr eine Schlüsselkomponente in diesem umfassenden Wandel. Wir sind davon überzeugt, dass die Integration und die Weiterentwicklung von KI dazu beitragen werden, die nächste Ära der Industrie einzuläuten. Diese Veränderungen werden weitreichende Auswirkungen auf die Wirtschaft, die Gesellschaft und unser tägliches Leben haben. Daher betrachten wir KI als eine entscheidende Säule dieser bevorstehenden Transformation, die weit über ein Spezialthema hinausgeht.



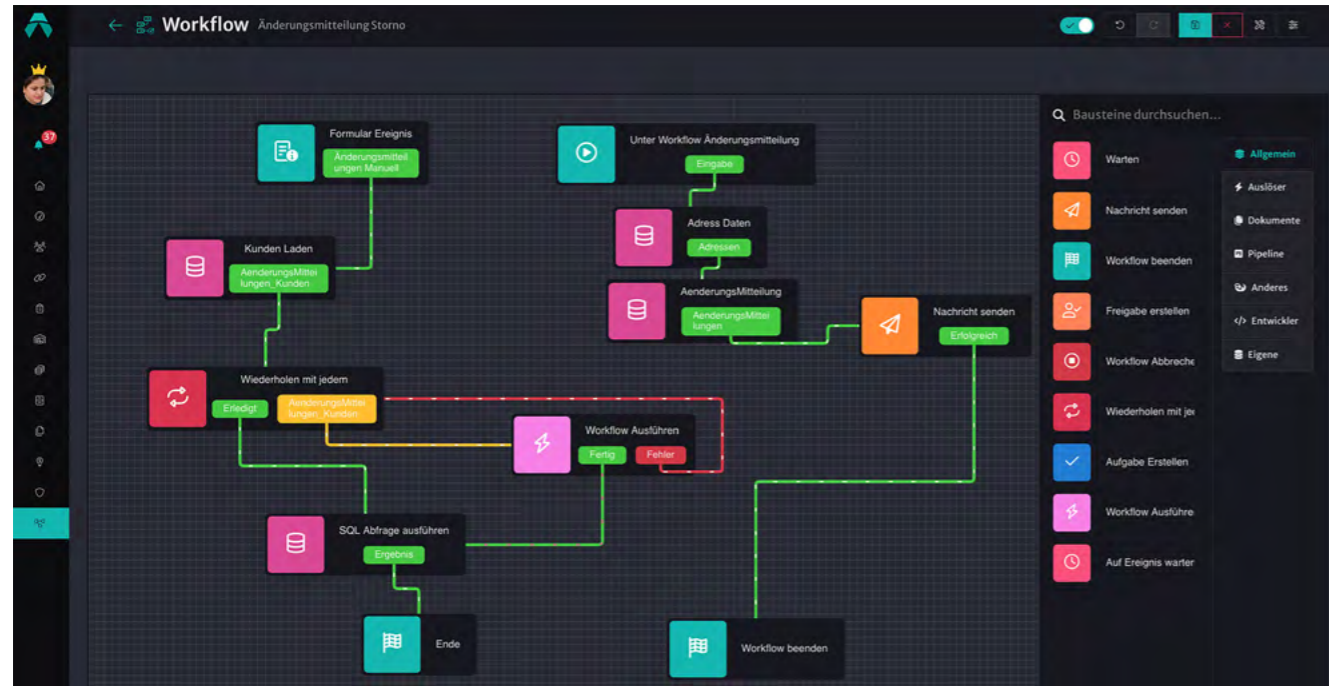
„Mehr als nur eine Software“

### Was genau verstehen Sie dabei unter einem KI-basierten ERP-System?

Darunter verstehen wir eine innovative Softwarelösung, die auf KI und fortschrittlichen Machine-Learning-Technologien aufgebaut ist. Im Gegensatz zu herkömmlichen ERP-Systemen, die in erster Linie dazu dienen, Geschäftsprozesse zu verwalten und zu automatisieren, geht ein KI-basiertes ERP-System einen Schritt weiter.

Bei Metacarp bedeutet dies, dass unsere ERP-Lösung nicht nur dazu dient, Daten zu organisieren und Abläufe zu koordinieren, sondern auch selbstlernend ist und intelligente Entscheidungen treffen kann. Die KI-Komponente analysiert kontinuierlich Daten, erkennt Muster und Trends, und kann so proaktiv Vorschläge machen, Optimierungspotenziale aufzeigen und bei der Entscheidungsfindung unterstützen. Es ist ein System, das sich im Laufe der Zeit weiterentwickelt und an die spezifischen Bedürfnisse und Herausforderungen eines Unternehmens anpasst.

Ein KI-basiertes ERP-System ist somit mehr als nur eine Software – es wird zu einem strategischen Partner, der



Unternehmen dabei hilft, ihre Effizienz zu steigern, Kosten zu senken und fundierte Entscheidungen zu treffen. Auf diese Weise ermöglicht das System maßgeblichen Erfolg in der Geschäftswelt.

**Welche drei Worte beschreiben Ihre Unternehmensgeschichte?**

1. Seit 25 Jahren Start-up
2. Innovation als Lebenselixier
3. Verrückt genug, um Grenzen zu sprengen

**Metacarps Geheimnis**

**Welche Funktionen sorgten für den Durchbruch von Metacarp?**

- **KI-basierte Intelligenz**  
Die Implementierung von KI-basierter Intelligenz eröffnet neue Horizonte für bahnbrechende Funktionen und kontinuierliches automatisches Lernen aus den vorhandenen Daten.
- **Workflow-Getriebenheit**  
Kleinschrittiges Modellieren von Geschäftsprozessen und die Fähigkeit, sich flexibel an zukünftige Herausforderungen anzupassen.
- **Revolutionäres Bedienkonzept und Oberfläche**  
Unsere neueste Innovation präsentiert eine innovative Benutzeroberfläche und ein neues Bedienkonzept, das das traditionelle, häufig veraltete Erscheinungsbild von ERP-Systemen vollständig neu konzipiert und modernisiert.

- **Cloud-basierte Infrastruktur**  
Unsere Infrastruktur bietet die Flexibilität und Skalierbarkeit, die Unternehmen benötigen, um ihre Geschäftsprozesse zu optimieren. Sie ermöglicht standortunabhängig den Zugriff auf Ressourcen und Daten, fördert die Zusammenarbeit und gewährleistet Sicherheit und Datenschutz auf höchstem Niveau.
- **No-Code Baukasten**  
Unser ERP-System basiert auf einem fortschrittlichen No-Code-Baukasten. Dies bedeutet, dass wir keine langwierige Programmierung benötigen, um individuelle Anpassungen oder Erweiterungen vorzunehmen. Stattdessen können wir verschiedene Funktionen und Module mithilfe einer benutzerfreundlichen Benutzeroberfläche konfigurieren und anpassen.

**Warum das System die Kunden anzieht**

**Was gefällt Kunden an Ihrem System besonders gut?**

Der revolutionäre Ansatz. Diese neue KI-getriebene Arbeitsweise hat es ihnen ermöglicht, ihre Geschäftsprozesse auf völlig neue Weisen zu optimieren und mit der Workflow-Engine an sich verändernde Anforderungen anzupassen.

Durch diese Kombination bietet unser ERP-System eine hohe Flexibilität, sodass Unternehmen in der Lage sind, sich den dynamischen Marktanforderungen anzupassen, ohne dabei ihre Effizienz zu beeinträchtigen. Dieser Grad an Anpassungsfähigkeit ist für viele Kunden von unschätzbarem Wert.

**Auf welche Funktionen sind Sie besonders stolz?**

- **Integration von Künstlicher Intelligenz und Maschine Learning**  
Eine der herausragenden Merkmale unserer Software ist die Integration von KI und Maschine Learning (ML). Diese Technologien ermöglichen es unseren Kunden, datengesteuerte Einblicke zu gewinnen, automatisierte Entscheidungen zu treffen und Vorhersagen für ihre Geschäftsprozesse zu generieren.
- **Workflow-getrieben in allen Bereichen und Tiefen**  
Ein weiterer Grund zur Freude ist unsere workflow-getriebene Herangehensweise. Wir haben es geschafft, Workflows nicht nur in oberflächlichen Prozessen, sondern auch in tieferliegenden und komplexeren Geschäftsbereichen zu integrieren.
- **Innovative Benutzeroberfläche und Design**  
Unsere Hingabe zur Benutzerfreundlichkeit spiegelt sich in einem völlig neuen Bedienkonzept wider, dass sich an der Einfachheit, Klarheit und Übersichtlichkeit orientiert, wie es von Apple seit Jahrzehnten in ihren Produkten praktiziert wird.

**Der KI-Assistent, der langweilige Aufgaben übernimmt**

**Welchen Kundennutzen können Sie damit für Ihre Kunden sicherstellen?**

Kunden können ihre Arbeit nun von der bereitgestellten KI erledigen lassen. Unsere KI-Assistenten übernehmen inzwischen die langweiligen Aufgaben wie das Erfassen von Angeboten, Aufträgen und Rechnungen eigenständig. Dies ist durch einfache Sprachbefehle oder die Analyse von eingehenden E-Mails möglich. Darüber hinaus ermöglichen wir auch die Automatisierung wiederkehrender und zeitaufwendiger Aufgaben sowie die Analyse großer Datenmengen zur Erkennung von Mustern, die für Menschen oft schwer nachzuvollziehen sind.

**Auf dem Weg in die Zukunft**

**Welche Neuerungen sind in den nächsten drei Jahren geplant?**

- **Künstliche Intelligenz**  
In den nächsten drei Jahren planen wir, unsere KI-Funktionen, insbesondere im Bereich der Produktionssteuerung und -planung, weiter zu verbessern. Wir sind uns der Herausforderung bewusst, dass hier absolute Präzision und Zuverlässigkeit entscheidend sind. Unser Ziel ist es, die KI-Technologie so zu entwickeln, dass sie sich auf die Zahlen verlassen kann und keinen Raum für Ungenauigkeiten lässt. Wir sind uns bewusst, dass KI heute noch nicht perfekt

ist, aber wir investieren in Forschung und Entwicklung, um die Genauigkeit und Verlässlichkeit unserer Lösung kontinuierlich zu verbessern. Wir verstehen, dass Vertrauen in die KI-Technologie von entscheidender Bedeutung ist und unser Engagement besteht darin, dieses Vertrauen in den nächsten Jahren weiter zu stärken.

- **Blockchain Technologie**  
Von dieser Technologie möchten wir Transparenz, Sicherheit und Unveränderlichkeit von Geschäftsdaten bieten.

**Zielkunden und Branchenfokus**

**Wie sieht Ihr Wunschkunde aus?**

Aus den Branchen Pharma, Lebensmittel, Kosmetik und Chemie, vorzugsweise aus dem klassischen Mittelstand, bei denen der Fokus auf die lückenlose Chargenrückverfolgung, aber auch spezialisierte Module wie Labor, Qualitätsmanagement, Gefahrstoffmanagement liegt.

**In welchen Branchen können Sie besonders gut Vorteile für Ihre Kunden erzielen?**

In der Pharma-, Lebensmittel-, Kosmetik- und Chemieindustrie bieten wir spezialisierte Module, die in den jeweiligen Detailtiefen maßgeschneiderte Lösungen für unsere Kunden ermöglichen.

**Innovative Features und Marktüberlegenheit: Was Metacarp einzigartig macht**

**In welchen Branchen können Sie besonders gut Vorteile für Ihre Kunden erzielen?**

In der Pharma-, Lebensmittel-, Kosmetik- und Chemieindustrie bieten wir spezialisierte Module, die in den jeweiligen Detailtiefen maßgeschneiderte Lösungen für unsere Kunden ermöglichen.

**Was macht gerade Ihr Angebot so einzigartig?**

- **Erstes KI-basiertes ERP-System:** Wir sind Vorreiter in der Integration von Künstlicher Intelligenz in ein ERP-System.
- **Revolutionäres Bedienkonzept und Design:** Unser Bedienkonzept und das Design setzen neue Maßstäbe in der Benutzerfreundlichkeit und Ästhetik. Wir haben uns auf eine intuitive und moderne Benutzeroberfläche konzentriert, die die Nutzung unseres Systems zum Vergnügen macht.

- **Branchenspezifische vorgefertigte Workflows, die vom Kunden erweitert werden können:** Unser Angebot enthält branchenspezifische vorgefertigte Workflows, die Unternehmen einen schnellen Einstieg ermöglichen. Gleichzeitig bieten wir die Flexibilität, diese Workflows nach den individuellen Anforderungen unserer Kunden anzupassen und zu erweitern.
- **Cloud-basierte Lösung:** Unsere Lösung ist in der Cloud gehostet, was bedeutet, dass unsere Kunden von der Skalierbarkeit, Flexibilität und Sicherheit der Cloud-Technologie profitieren können. Dies ermöglicht ihnen den einfachen Zugriff auf ihre Daten und die Nutzung der Software von überall auf der Welt.

**Was machen Sie besser als der Markt?**

Wir haben ERP von Grund auf neu erfunden und deshalb innovative und revolutionäre Ansätze entwickeln können.

**In Zeiten von Materialengpässen und steigenden Energiepreisen**

**Was sind die konkreten Vorteile für Ihre Kunden?**

- **Effizienzsteigerung:** Die KI in unserem ERP-System automatisiert wiederkehrende Aufgaben und optimiert Arbeitsabläufe, was zu erheblichen Effizienzsteigerungen führt. Kunden sparen Zeit und Ressourcen, die sie für strategische Aufgaben nutzen können.

- **Datengesteuerte Entscheidungen:** Unsere KI ermöglicht datengesteuerte Entscheidungen, indem sie große Datenmengen analysiert und Trends sowie Muster erkennt. Kunden können so fundierte Entscheidungen treffen, die ihr Geschäft voranbringen.
- **Kosteneinsparungen:** Durch die Automatisierung von Prozessen und die Verbesserung der Effizienz können Kunden ihre Betriebskosten senken, was zu erheblichen Einsparungen führt.
- **Fehlerreduzierung:** Die KI minimiert menschliche Fehler in Prozessen, was die Genauigkeit und Qualität der Arbeit verbessert und potenzielle Risiken reduziert.
- **Schnellere Reaktionsfähigkeit:** Unser workflow-getriebenes ERP ermöglicht es Kunden, schneller auf sich ändernde Marktbedingungen zu reagieren und ihre Anpassungsfähigkeit zu verbessern.

**Wie helfen Sie Ihren Kunden mit Lieferengpässen bei Materialien und stark steigenden Energiepreisen zurechtzukommen?**

- **Echtzeit-Überwachung und Prognose:** Unser ERP-System nutzt fortschrittliche KI-Algorithmen, um den Materialbedarf in Echtzeit zu überwachen und präzise Prognosen für zukünftige Bedarfe zu erstellen. So können unsere Kunden, Engpässe frühzeitig zu erkennen und Maßnahmen zu ergreifen, um ihnen entgegenzuwirken.

- **Lieferantenmanagement:** Wir bieten Tools zur Optimierung des Lieferantenmanagements, wodurch die Kunden enge Beziehungen zu ihren Lieferanten aufzubauen und eine bessere Transparenz in der Lieferkette schaffen. Dies kann dazu beitragen, Lieferverzögerungen zu minimieren und alternative Beschaffungsquellen zu finden.
- **Kostenoptimierung:** Unsere KI-gestützte Software analysiert die Energieverbrauchsdaten aus der Produktion und unterstützt die Kunden dabei, Energieeffizienzmaßnahmen zu identifizieren und umzusetzen. Dies kann dazu beitragen, die Auswirkungen steigender Energiepreise zu minimieren.
- **Automatisierte Workflows:** Unser ERP-System automatisiert Routineaufgaben und Prozesse, was die Effizienz steigert und die Arbeitskosten senkt. Auf diesem Weg können Kunden ihre Ressourcen effektiver einsetzen und finanzielle Spielräume für unerwartete Kostensteigerungen schaffen.
- **Datenbasierte Entscheidungsfindung:** Durch die Analyse von Echtzeitdaten und das Erstellen von Dashboards und Berichten unterstützen wir unsere Kunden dabei, fundierte Entscheidungen zu treffen. Dies ist entscheidend, um auf unvorhergesehene Veränderungen in der Materialversorgung und bei Energiepreisen flexibel reagieren zu können.

**Die Lösung für agile Anpassungen und maßgeschneiderte Workflows**

**Wie kann es gelingen, den Anforderungen nach immer mehr Flexibilität und Individualität gerecht zu werden?**

- **Anpassbare Workflows:** Unser ERP-System basiert auf einer flexiblen Workflow-Engine, die es Kunden ermöglicht, Workflows entsprechend ihren spezifischen Anforderungen anzupassen oder neu zu gestalten. Das bedeutet, dass Unternehmen nicht mehr an vorgegebene Prozesse gebunden sind, sondern diese bei Bedarf schnell anpassen können.
- **Schnelle Reaktionsfähigkeit:** In Zeiten von schnell wechselnden Marktanforderungen oder externen Herausforderungen wie Lieferengpässen ist es entscheidend, schnell auf Veränderungen reagieren zu können. Unsere Low-Code-Lösung ermöglicht es den Kunden, Anpassungen und Erweiterungen in ihren ERP-Systemen eigenständig durchzuführen, ohne lange Entwicklungszyklen abwarten zu müssen.
- **Individuelle Konfiguration:** Mit unserem Low-Code-Baukasten können Kunden ihr ERP-System nach ihren eigenen Vorstellungen konfigurieren. Dies be-

deutet, dass sie die Möglichkeit haben, maßgeschneiderte Lösungen zu erstellen, die genau ihren Geschäftsanforderungen entsprechen.

- **Reduzierte Abhängigkeit von IT-Ressourcen:** Indem wir Kunden die Werkzeuge zur Verfügung stellen, um Änderungen selbstständig vorzunehmen, reduzieren wir die Abhängigkeit von IT-Abteilungen und beschleunigen den Anpassungsprozess. Dies führt zu einer höheren Agilität und ermöglicht es Unternehmen, schneller auf neue Anforderungen zu reagieren.
- **Innovationen fördern:** Die Möglichkeit, schnell und einfach Änderungen in den Workflows und Prozessen vorzunehmen, ermutigt Unternehmen zur kontinuierlichen Innovation. Sie können neue Ideen und Konzepte sofort testen und implementieren, um Wettbewerbsvorteile zu erzielen.
- **Langfristige Wirtschaftlichkeit:** Da unsere Lösung es Kunden ermöglicht, Änderungen ohne umfangreiche Entwicklungskosten vorzunehmen, fördert dies langfristige Wirtschaftlichkeit. Unternehmen können ihre ERP-Systeme in Schritt halten, ohne hohe Investitionen in Anpassungen und Upgrades tätigen zu müssen.

**„Von Grund auf neu zu beginnen war der richtige Weg“**

**Was hat Ihnen beim Wettbewerb „ERP-System des Jahres“ besonders gut gefallen?**

Besonders gefallen hat mir die Tatsache, dass die Jury unabhängig und hochkarätig besetzt war. Diese unabhängige Expertenrunde würdigt nicht nur die etablierten Größen in der Branche, sondern öffnet auch die Tür für kleine ERP-Hersteller. Dabei wird oft deutlich, dass gerade diese kleinen Hersteller oft die besten Ideen und Innovationen einbringen.

**Was bedeutet diese Auszeichnung für Sie?**

Diese Auszeichnung bedeutet für uns eine Bestätigung, dass der mutige Schritt, alles „über Bord zu werfen“ und von Grund auf neu zu beginnen, der richtige Weg war. Die Anerkennung durch die hochkarätige Expertenrunde bestärkt uns in unserer Überzeugung, dass unsere innovativen Ansätze und Lösungen die richtigen sind. Sie zeigt uns, dass wir auf dem richtigen Kurs sind, und ermutigt uns, weiterhin hart an der Entwicklung und Verbesserung unserer Ideen zu arbeiten. Diese Auszeichnung motiviert uns, unsere Vision voranzutreiben und noch bessere Leistungen in der Zukunft zu erbringen.

**Herr Cimen - herzlichen Dank für das Gespräch!**

