



all for one
Group

EIN  AN EFFIZIENZ IN

FINANCE, PERSONAL & EINKAUF

Eine durchgängige Digitalisierung und ein hoher Automatisierungsgrad aller Routinetätigkeiten sorgen für ein deutliches Plus an Effizienz.

SAP[®] Qualified
Partner-Packaged Solution

INHALT

01

WIE VERBESSERN SIE IHREN GESCHÄFTSALLTAG?

Seite 3-5

AUTOMATISIEREN SIE IHREN BÜROALLTAG

Seite 6

ZUFRIEDENE KUNDEN

Seite 7-8

GRÜNDE FÜR ERP AUS DER CLOUD

Seite 9-11

02

DREI BEISPIELE FÜR EFFIZIENTE GESCHÄFTS- SZENARIOS IM BÜROALLTAG

Seite 12-15

1. CASH- UND LIQUIDITÄTSMANAGEMENT

Seite 13

2. ISTKALKULATION

Seite 14

3. ABSCHLUSS

Seite 15

03

LÖSUNGSUMFANG UND KOSTEN

Seite 16

04

FAZIT

Seite 17



ERFOLGREICHER DURCH AUTO- MATISIERUNG

Um in der heutigen volatilen Zeit wettbewerbsfähig zu bleiben, muss ein Unternehmen auf die sich schnell ändernden Anforderungen der Märkte reagieren können. Sämtliche internen Prozesse müssen über die Abteilungen hinweg aufeinander abgestimmt sein und ineinandergreifen.

Doch Mitarbeiter beschäftigen sich täglich mit Routineaufgaben, die unnötig Zeit und Geld kosten.

Eine durchgängige Digitalisierung und ein hoher Automatisierungsgrad sorgen für ein deutliches Plus an Effizienz – Routinetätigkeiten werden reduziert und es bleibt mehr Zeit für zentrale Aufgaben der jeweiligen Mitarbeiter.

So können Sie sich auf Ihr gewinnbringendens Geschäft konzentrieren.

Wie verbessern Sie Ihren Geschäftsalltag?

Ein zentrales Instrument zur Optimierung Ihres Geschäftsalltages ist ein ERP aus der Cloud – der digitale Kern und die zentrale Stelle eines jeden Unternehmens. Eine intuitive mobilfähige Technologie, die geräteunabhängig von überall und jedem Mitarbeiter genutzt werden kann.

In erster Linie gewährleisten moderne Cloud-ERP-Systeme stabile Kernprozesse, die wiederum zur Basis für Wachstum und die digitale Transformation des Unternehmens werden.

Und optional kann das System jederzeit und schnell mit einer Vielzahl von kleinen Softwarelösungen (Add-ons) erweitert werden – z. B. für die einfache und revisionssichere Dokumentenarchivierung.

Einfach gesagt: Ihre Büroaufgaben werden unternehmensweit effizienter durch strukturierte und optimierte Datenverarbeitung.

WAS PASSIERT MIT DEN SYSTEMEN, DIE ICH FÜR MEIN GESCHÄFTSMODELL BENÖTIGE?



Ihre Systeme bleiben wie gewohnt im Einsatz, mit einem entscheidenden Vorteil: Mit dem Cloud-ERP-System verbunden greifen alle Geschäftsbereiche auf einheitliche Daten zu.

So werden Sie durch die Integration und Erweiterung aus allen SAP- und Drittanbieter-Anwendungs- und Datenbeständen zu einem intelligenten Unternehmen und stellen gleichzeitig den langfristigen Erfolg durch Agilität, Wertschöpfung und kontinuierliche Innovation sicher.

Das funktioniert nach dem Gartner-Ansatz der „Pace Layered Architecture“. Dabei handelt es sich um einen Ansatz für eine IT-Infrastruktur der zwei Geschwindigkeiten, der von einer einheitlichen IT-Steuerung Abschied nimmt. **Nach diesem Ansatz ist ein schlankes ERP das Fundament eines Unternehmens; Reaktionen auf kurzfristige Änderungen am Markt finden dagegen im System of Innovation statt.** Und genau mit dieser Idee ist auch die Architektur eines Cloud-ERP-Systems in der Public Cloud vergleichbar.

Aus diesem Grund wird hier zwischen drei verschiedenen Ebenen der IT-Infrastruktur differenziert:

Systems of Record: Dabei handelt es sich um all jene Systeme, in denen Stammdaten und zentrale Geschäftsprozesse von Unternehmen liegen. Klassischerweise zählt das ERP-System mit seinen administrativen Funktionen in diese Kategorie. Solche Systeme sollen laut Gartner in erster Linie stabil sein; Änderungen erfolgen eher langfristig. Den digitalen Kern des Unternehmens – als System of Record – bilden hier ERP-Systeme wie die SAP S/4HANA Public Cloud oder bei kleineren Unternehmen die Cloud-ERP-Software SAP Business ByDesign. Daran können viele weitere Anwendungen im System of Innovation über Schnittstellen angeschlossen werden.

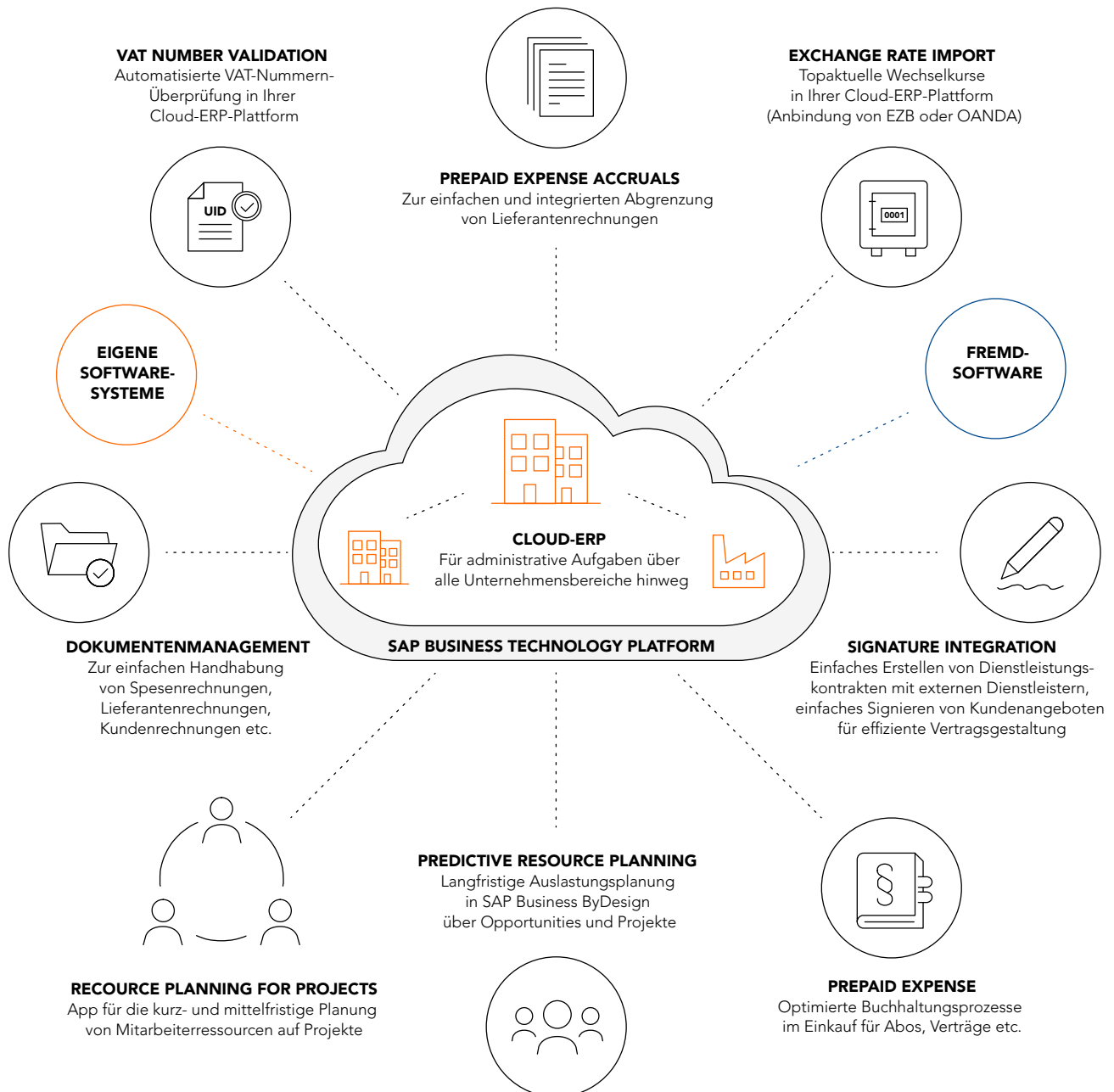
Systems of Differentiation: Das sind all jene IT-Systeme, die auf einer Technologieplattform des Unternehmens aufbauen und die Systems of Record mit den Systems of Innovation verbinden, um einen ungehinderten Datenfluss zu ermöglichen und Innovationen voranzutreiben. So ist die SAP Business Technology Platform (BTP) die technologische Basis. Über diese Integrationsplattform werden ihre wertschöpfenden und branchenspezifischen Software-Lösungen schnell und einfach über Schnittstellen angebunden.

Systems of Innovation: Damit sind all jene Apps oder Websites gemeint, die häufigen Anpassungen unterzogen werden und mit denen schnell auf aktuelle Herausforderungen reagiert werden soll. Diese Systeme dienen vor allem Experimenten und neuen Business Cases. Aus diesem Grund sollen sie kurzfristig angepasst werden können.



INTEGRATION EIGENER SYSTEME

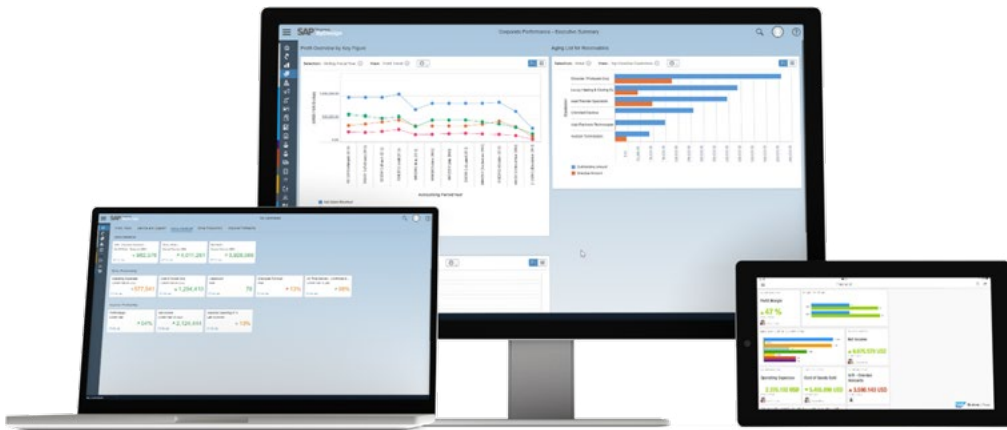
Prozesse müssen schnell und effizient sein. Das intelligente Unternehmen hier am Beispiel mit drei Standorten. Die Basis für alle administrativen Aufgaben ist ein ERP in der Cloud, um über alle Unternehmensbereiche hinweg durchgängige Prozesse zu gewährleisten. Zusätzlich werden die Prozesse schneller und effizienter durch die flexible Anbindung eigener Software-Lösungen und Fremd-Lösungen über die SAP Business Technology Platform.



- Anbindung der eigenen wertschöpfenden Systeme ans Cloud-ERP.
- Anbindung kleiner Software-Lösungen (Add-ons) ans Cloud-ERP
- Anbindung von Fremd-Software an das Cloud-ERP

AUTOMATISIEREN SIE IHREN BÜROALLTAG

Erweitern Sie Ihre Systeme um die administrativen Prozesse im Büroalltag. Ihre Aufgaben in den Bereichen Personal, Einkauf, Projektmanagement, Finanzen und Controlling werden effizienter bewältigt durch die digitale Zentralisierung Ihrer Daten.



01

VOLL INTEGRIERTE FINANZBUCHHALTUNG über sämtliche Unternehmensbereiche und über nationale sowie internationale Standorte hinweg

02

EXTERNER UND INTERNER RECHNUNGSWESEN
Sie verwalten die Konten für mehrere Unternehmensbereiche, in mehreren Währungen und gemäß unterschiedlicher Rechnungslegungsstandards.

03

CASHFLOW-MANAGEMENT
Nutzen Sie die Daten aus den Transaktionen mit Ihren Kunden und Lieferanten, um Echtzeit-Transparenz über Ihren Liquiditätsstatus zu gewinnen.

04

DURCHGÄNGIG INTEGRIERTES CRM
zur Steigerung der Kundenbeziehungen

05

COMPLIANCE-SORGEN ABHAKEN
Die Basis legen für gesetzeskonformes Handeln von DSGVO über die IFRS bis zum Steuerrecht in China sowie das richtige Umgehen mit Dokumenten unter Compliance-Gesichtspunkten

06

FINANZIELLE SITUATION LIVE ÜBERBLICKEN, Rechnungswesen straffen, Liquidität effizienter steuern

07

ANALYSENPOWER: Alle Prozesse lassen sich per Klick auswerten. Das bringt volle Transparenz und starke Entscheidungshilfen.

08

ÜBERSICHTLICHE DARSTELLUNG der gewünschten Zahlen in Echtzeit über moderne Dashboards

ZUFRIEDENE

KUN
DEN



ENGEL & VÖLKERS®

Die Engel & Völkers AG ist ein deutscher Franchisegeber im Bereich der Vermittlung von Wohn- und Gewerbeimmobilien sowie von Yachten und Flugzeugen und wechselte vom Altsystem SAP ECC zur modernen Cloud-ERP-Lösung.

„Die komplexe Aufgabe der Anbindung zahlreicher Vorkonfigurations-Systeme konnten wir durch das verfügbare umfassende Berater-Know-how fristgerecht bewältigen. Die Migration von einem lokalen ERP-System in die Cloud stellt für uns die Basis und Plattform für die fortlaufende Digitalisierung in unseren Unternehmen dar.“

*Dr. Christian Bosse
Director Group Finance and Controlling // Engel & Völkers AG*

Es war an der Zeit, die Prozesslandschaft und die damit verbundenen Kosten zu optimieren – ein neues ERP musste her. Mit einem Pool von Anforderungen ging der Dienstleister Engel & Völkers auf die Suche nach einem für die Branche passenden System.

Ein entscheidender Punkt war die Möglichkeit zur eigenständigen Konfiguration und Individualisierung des ERP-Systems durch die Mitarbeiter. Für den Betrieb und „kleinere Anpassungen“ sollten keine internen oder externen IT-Experten nötig sein. Die Benutzerfreundlichkeit, Look and Feel und Usability spielten dabei also eine große Rolle und mussten dem heutigen Nutzererlebnis entsprechen.

Ein weiteres Thema war die unternehmensweite Transparenz durch die Vereinheitlichung der Datenbasis. Dies wurde mit Abbildung der Konzernstrukturen in Deutschland und der Möglichkeit eines internationalen Roll-outs gewährleistet.

Zudem mussten verschiedene bestehende Systeme und Eigenentwicklungen durch Web-Applikationen in die Cloud-Architektur integriert werden, was im SAP Cloud-ERP über verschiedene Schnittstellen einfach zu bewerkstelligen ist.

Zum Projekt sagt Herr Bosse: „Die offene und ehrliche Kommunikation vor dem und im Projekt spielte für uns ebenfalls eine sehr wichtige Rolle.“





ZUFRIEDENE

KUN
DEN

NUKEM Technologies ist weltweit aktiv in den Bereichen Management von radioaktiven Abfällen, Rückbau von kerntechnischen Anlagen und Ingenieurtechnik.

Im Bereich Abfallmanagement bieten wir von Konzepten und Machbarkeitsstudien über Entwicklung, Beschaffung und Lieferung von Anlagen zur Behandlung radioaktiver Abfälle auch den Bau von kompletten Abfallbehandlungszentren.

Die Stilllegung, Dekontamination und der Rückbau von kerntechnischen Einrichtungen erfordern neben einem umfassenden technischen vor allem auch genehmigungsrechtliches Know-how.

„Das Implementierungsprojekt ist dank der sehr guten Unterstützung von All for One zum geplanten Termin erfolgreich abgeschlossen worden.“

*Anna Alvarez-Kulesza, Head of Procurement,
NUKEM Technologies Engineering Services GmbH*



Ein wichtiger Punkt war es, die Prozesslandschaft und die damit verbundenen Kosten zu optimieren. So entschied NUKEM sich für den Wechsel vom SAP ECC On-Premises zu dem durchgängig integrierten Cloud-ERP – SAP Business ByDesign.

So ging man mit folgenden Anforderungen ins Projekt: Abbildung durchgängiger Prozesse im Bereich Projektmanagement. Und zwar von der Projektplanung über den Einkauf bis zur Abschlussrechnung. Wichtig war auch die Anbindung der Tochtergesellschaft, um auch über Niederlassungen hinweg auf sämtliche Daten einheitlich zugreifen zu können. Über die 2-Tier-Strategie von SAP wurde dies schnell und kostengünstig umgesetzt.

Optimale Prozesse findet NUKEM nun auch in den Bereichen vom Einkauf über das Projektcontrolling bis hin in die Finanzbuchhaltung. Ab jetzt findet alles zusammenhängend in einem System statt. Nun sind jederzeit und von überall sämtliche Daten einsehbar und es kann darauf zugegriffen werden, um rechtzeitig zu agieren.

Ein sehr wichtiger Punkt war das Thema der Datensicherheit, was mit dem Hosting im Rechenzentrum der deutschen SAP zu 100 % gewährleistet wird.



SAP Quality Awards
Celebrating Excellence
in Implementations

Germany 2021



GRÜNDE FÜR EIN ERP AUS DER CLOUD

Die Vorteile eines zeitgemäßen ERP aus der Cloud liegen auf der Hand. In erster Linie sind es die bislang unerreichte Flexibilität und Geschwindigkeit, mit der sich solche Systeme an neue Situationen anpassen lassen. Unternehmen können Services dazukaufen, wie sie sie gerade benötigen. So können sie schnell auf Änderungen des jeweiligen Geschäftsmodells reagieren und gleichzeitig ihre Kosten flexibel gestalten.

Gerade Cloud-ERP-Systeme von SAP werden mit vielen Standard-Schnittstellen und zusätzlich offenen Schnittstellen angeboten, um weitere Software (SAP und non-SAP) einfach und schnell anbinden zu können. Anders als frühere ERP-Systeme kann so ein Cloud-ERP in kürzester Zeit eingerichtet werden – langfristige Implementierungsprojekte gehören damit der Vergangenheit an. Und ganz wichtig: Die IT wird dadurch nicht zusätzlich belastet, ganz im Gegenteil: Für kurzfristige Erweiterungen in der Cloud sind keine eigene Hardware oder Server-Räume notwendig.

Als digitaler Kern macht ein modernes Cloud-ERP zudem Schluss mit Insellösungen und Datensilos; ein großer Vorteil aus Sicht von Anwendern und IT-Verantwortlichen. Daneben sorgt ein ERP aus der Cloud durch regelmäßige Upgrades für Entlastung, weil Modernisierungen und Innovationen eben nicht mehr manuell durchgeführt werden müssen. So ist das System immer auf dem neuesten Stand im Bereich Datenschutz, Datensicherheit und Technologie.



VORTEILE DURCH DIE CLOUD

- ✚ Einfache und schnell zu implementierende Paketlösung in ca. drei Monaten
- ✚ ERP-Komplettlösung (Suite-in-a-Box): alle Geschäftsprozesse in einer Lösung
- ✚ Mittelstandsgerechte Lizenz- und Implementierungskosten. Volle Kostentransparenz durch monatlichen Mietpreis.
- ✚ Skalierbarkeit und Wettbewerbsfähigkeit ohne zusätzliche Kosten und Komplexität. Passen Sie die Lösung schnell und einfach an Ihr Geschäftsmodell an.
- ✚ Zukunftsfähig durch eine offene Architektur. Binden Sie die Systeme an, die Sie heute verwenden, und alle, die Sie vielleicht später brauchen.
- ✚ Steigerung der Mitarbeiterproduktivität durch eine intuitive und rollenspezifische Bedienung
- ✚ Zugriff auf vollständige und aktuelle Informationen und Kennzahlen, um diese rechtzeitig und funktionsübergreifend zu nutzen
- ✚ Mobile Nutzung auf jedem Endgerät
- ✚ Integrierte Analysen in allen Prozessen für vollständige Transparenz, um schnell Entscheidungen treffen zu können
- ✚ Alles, was Sie benötigen, um international zu wachsen und Ihre Unternehmen einfach und schnell anzubinden
- ✚ Profitieren Sie von den neuesten innovativen Entwicklungen, kontinuierlichen Verbesserungen und vierteljährlichen Updates in der Cloud.
- ✚ Konform mit den aktuellen gesetzlichen Anforderungen wie der EU-Datenschutzgrundverordnung (DSGVO), SOX Compliance oder internationalen Bilanzierungsvorschriften
- ✚ Einfache Umsetzung moderner Szenarien (z. B. IoT oder Chatbots)
- ✚ Sicher und zuverlässig im deutschen Rechenzentrum

130
LÄNDER

Wenn Sie in mehreren Ländern tätig sind, ermöglicht Ihnen ein ERP in der Cloud, die Bücher mehrerer Gesellschaften aus mehreren Ländern gleichzeitig und mit demselben System zu führen.

5 = 10.000
USER

Wenn Ihr Unternehmen wächst, fügen Sie einfach und ohne zusätzliche Komplexität zu erzeugen weitere Benutzer hinzu und konfigurieren Sie Prozesse einfach neu.

ERP-EINFÜHRUNG

ERFOLGE UND VORGEHEN

Zugegeben – ein Wechsel der Unternehmens-Software ist eine weitreichende Entscheidung. Viele unserer Kunden aus kleinen oder mittelständischen Unternehmen standen vor dieser Entscheidung.

Dass die Entscheidung richtig ist, beweist unsere Auszeichnung „**SAP Quality Award**“, die die All for One für das Implementierungsprojekt bei NUKEM Technologies für den Wechsel zur modernen Cloud-ERP-Lösung erhalten hat.



Der SAP Quality Award ist die Auszeichnung für Kundenerfolge und hervorragende Software-Implementierungen gemäß relevanten Qualitätsprinzipien wie: effektive Projektplanung, Verwaltung von Implementierungen, schnelle und kostengünstige Implementierungen, um Geschäftsprozesse zu vereinfachen und dem Unternehmen erhebliche Vorteile zu verschaffen.

NUKEM Technologies Engineering Services GmbH führte mit der All for One innerhalb von sechs Monaten ein modernes, effizientes und einheitliches Cloud-ERP-System ein.

Die Entscheidung zum Wechsel steht nun, aber wie geht's jetzt weiter?

Wir helfen Ihnen bei der Auswahl einer für Ihr Geschäftsmodell perfekten Unternehmenslösung. So gehen wir vor:

1. Erarbeitung Ihrer digitalen Roadmap mit einer unverbindlichen Handlungsempfehlung gemäß den Anforderungen Ihres Geschäftsmodells
2. _ Selektive Datenmigration aus Ihrem Altsystem in die Cloud
_ Schnelle Nutzung der vorkonfigurierten Best-Practice-Prozesse
_ Rasche Einführung
_ Anbindung von funktionserweiterten All for One Add-ons (optional)
3. Unser Kundenservice (Customer Care) begleitet Sie durch die digitale Transformation und ist vorausschauender Wegbegleiter, Impulsgeber und verlässlicher persönlicher Ansprechpartner.

Durch die Erfahrung von ca. 400 erfolgreich durchgeführten Projekten und zahlreichen, erprobten Best-Practice-Prozessen können wir in kurzer Zeit implementieren, damit Sie schnell von den Mehrwerten profitieren.

Warten Sie nicht länger und entscheiden Sie sich für ein ERP aus der Cloud als Zentrum der digitalen Transformation.

SAP® Cloud Focus Partner



SAP® Qualified
Partner-Packaged Solution

02

**DREI BEISPIELE
FÜR EFFIZIENTE
GESCHÄFTSSZENARIOS
IM BÜROALLTAG**

1

**CASH- UND
LIQUIDITÄTSMANAGEMENT**

2

ISTKALKULATION

3

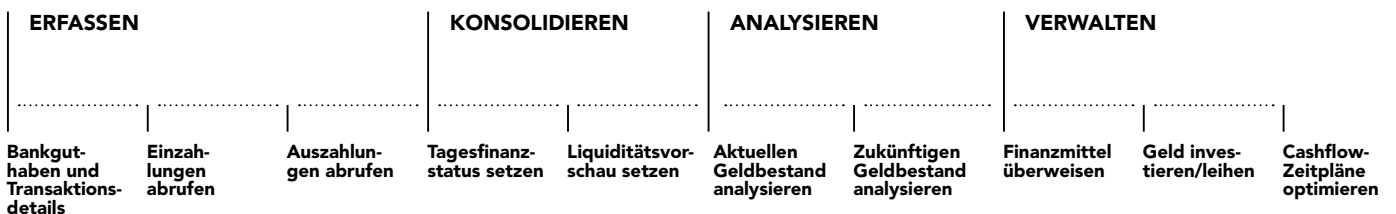
ABSCHLUSS



CASH- UND LIQUIDITÄTS-MANAGEMENT

Dieses Szenario optimiert den täglichen Cash-Management-Zyklus für Finanzexperten in mittelständischen Unternehmen, die Cash-flow-Termine schnell und effizient einhalten und eine höhere Transparenz bei der Verwaltung des Liquiditätsstatus ihres Unternehmens erreichen möchten.

Sie können Liquiditätsinformationen schnell, effizient und automatisiert sammeln und aggregieren.



DIE WICHTIGSTEN VORTEILE

- _ Das Liquiditätsmanagement liefert das analytische Gerüst für ein effizientes Management der finanziellen Wertschöpfungskette mit Werkzeugen für Saldenberichte und Liquiditätsüberwachung sowie zur Optimierung des Liquiditätsstatus.
- _ Cash-Manager können Zahlungsmittelüberweisungen leicht ermitteln, initiieren und ausführen, um den Liquiditätsstatus hinsichtlich der Investition von Zahlungsmittelüberschüssen oder der Finanzierung von Liquiditätsunterdeckungen zu verwalten.
- _ Automatisierte Prozesse zur Erfassung von Informationen hinsichtlich Kontoständen und Banktransaktionen



AN DIESEM SZENARIO SIND DIE FOLGENDEN BENUTZERROLLEN BETEILIGT:

- Kreditorenbuchhalter
- Debitorenbuchhalter

SAP Business ByDesign hilft bei der effizienten Verwaltung im Liquiditätsmanagement: von der Momentaufnahme der tatsächlichen Liquidität über die Prognose und Analyseschritte bis hin zum optimierten Cashflow von Überweisungen oder anderen Strategien, die den Cashflow beeinflussen.



ISTKALKULATION

Ohne Istkalkulation kann die Ermittlung der tatsächlichen Produktkosten und der Kosten des Umsatzes sehr schwierig sein. Verspätete Rechnungen für bereits verbrauchte oder verkaufte Produkte verringern die Genauigkeit. In der Fertigung führt die Ermittlung der Ressourcenkosten und die Wälzung der Abweichungen auf verschiedene Fertigungsstufen zu weiteren Herausforderungen.



AN DIESEM SZENARIO SIND DIE FOLGENDEN BENUTZERROLLEN BETEILIGT:

– Buchhalter



DIE WICHTIGSTEN VORTEILE

- _ Mit diesem leistungsstarken Tool kann die Performance entlang der Wertschöpfungskette eng überwacht und eine Kostenaufschlüsselung geliefert werden, anhand derer Hersteller den Ursprung der Kosten für Fertigerzeugnisse analysieren können. Auf diese Weise trägt es zur Steigerung der Rentabilität bei.
- _ Der Prozess hilft Ihnen bei der Analyse der Wertschöpfungskette, was für das Kosten-Controlling von Nutzen ist.
- _ Die Istkalkulation basiert auf vorhandenen Entitäten und erfordert daher sehr wenige Anpassungen in der betriebswirtschaftlichen Konfiguration.
- _ Sie können die Istkalkulation von Business ByDesign mit der Standardpreisbewertung für Bestände kombinieren, um die Vorteile beider Methoden zu genießen: klare Benchmarks für das Kosten-Controlling und die Präzision von Istkosten. Mit Ihren Istkalkulationsergebnissen können Sie auch Ihre Planressourcenkostensätze überprüfen und anpassen.



AN DIESEM SZENARIO SIND DIE FOLGENDEN BENUTZERROLLEN BETEILIGT:

– Buchhalter



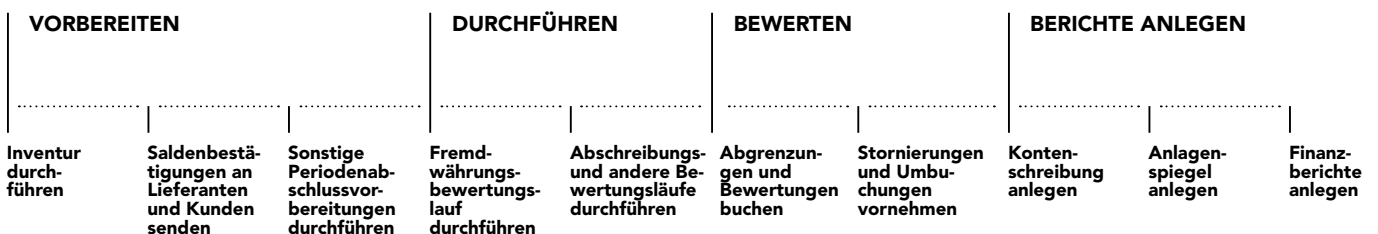
ABSCHLUSS

Für mittelständische Unternehmen, die effizient Abgabetermine für Finanzunterlagen einhalten und eine bessere Transparenz und Gesetzeskonformität erreichen müssen, stellt dieses Szenario Verbindlichkeiten und Forderungen, die steuerliche Gewinnermittlung und Vorratsbuchhaltung sowie das interne Rechnungswesen und die Hauptbuchhaltung gegenüber.

Sie können die Finanzberichterstattung und Managementberichterstattung im Hinblick

auf die Einhaltung der gesetzlichen Vorschriften verbessern und auch die Zufriedenheit der Investoren verbessern.

SAP Business ByDesign hilft Ihnen dabei, den Periodenabschlussprozess effizient zu verwalten – vom Abschluss von Geschäftstransaktionen und den erforderlichen Buchungen über das Einreichen von Berichten bei den Finanzbehörden bis hin zum Anlegen von Finanzberichten.



DIE WICHTIGSTEN VORTEILE

- _ Zentrales und standardisiertes Abschlussverfahren gewährleistet die Integration jedes einzelnen Finanzberichtformulars
- _ Abstimmfunktionen zur Gewährleistung der Konsistenz in verschiedenen Fachbereichen
- _ Zugriff auf eine aktuelle und umfassende Übersicht über den Abschlussstatus zur Verbesserung der Transparenz
- _ Funktionen für die parallele Rechnungslegung ermöglichen das Anlegen von Finanzberichten, bei denen die entsprechenden Rechnungslegungsvorschriften eingehalten werden
- _ Befähigung der Mitarbeiter, Abschlussaufgaben sowie deren Ablauffolge weit im Voraus festzulegen, wobei die Einhaltung gesetzlicher Vorschriften erleichtert und das Risiko minimiert wird, wichtige Schritte auszulassen oder Zeitvorgaben nicht einzuhalten
- _ Integrierte Analysefunktionen ermöglichen Aufrisse, um die Änderungen und Berichtigungen zu erfassen, die von den Abschlussaktivitäten betroffen sind



CLOUD-ERP-EINFÜHRUNGSPAKET RACE9-S

IMPLEMENTIERUNGSLAISTUNG

EINFÜHRUNGSPAKET – RACE9-S

- All for One-Cloudservice inklusive Unterstützung bei der Implementierung und Realisierung über die Testphase bis hin zum Produktivstart sowie ein Online-schulungsprogramm für Key-User und die Durchführung von Workshops
 - Selektive Datenmigration durch Migrationsworkshop
 - Schnelle Implementierung mit SAP-Launch-Methode in 3-6 Monaten zum Go-live
 - Schnelle Nutzung der vorkonfigurierten Best-Practice-Prozesse
 - Online-Schulungsmöglichkeiten für Ihre Mitarbeiter
 - ERP-Funktionsumfang:
 - Finanzwesen
 - Business Analytics/Berichtswesen
 - Formulare
 - Projektmanagement
 - Einkauf
-
- Anbindung Ihrer Systeme an das Cloud-ERP (optional)
 - Anbindung von Fremdsoftware und Add-ons an das Cloud-ERP (optional)

IMPLEMENTIERUNGSKOSTEN

RACE9-S

Standardimplementierung **AB 57.000 €**
zuzüglich industriespezifischer Anpassungen und Integrationen

Konzeptionsworkshop für Integrationen und Anbindungen von SAP- und Non-SAP-Lösungen **AB 6.000 €**

MONATLICHE NUTZUNGSGBÜHR

RACE9-S

Mindestkonfiguration SAP Business ByDesign **AB 1.500 €**

Mindestkonfiguration SAP Integration Suite (basic edition) **AB 800 €**

GERNE ERSTELLEN WIR IHNEN FÜR ABWEICHENDE PARAMETER EIN FÜR SIE INDIVIDUELLES ANGEBOT.



FAZIT

Trotz hohem Wettbewerbsdruck hat die Digitalisierung den Markt erst spät erreicht. Doch in der Zwischenzeit sind sämtliche Unternehmen von der Welle erfasst worden.

Um ein Unternehmen zu lenken, benötigt man Ziele, die sich messen lassen und an denen sich jeder Mitarbeiter orientieren kann. Mit einem Cloud-ERP-System werden alle Geschäftsprozesse effizienter.

Durch den Wegfall von manuellen Tätigkeiten gelingt eine eindeutige Steigerung der Rentabilität bis hin zum Echtzeitreporting auf Knopfdruck, um Ihre Projekte auf einen Blick auszuwerten.

Interessiert an SAP Cloud-ERP?

Mehr Infos unter
www.all-for-one.com/cloud-erp

Sie haben Fragen?

Unser Experte Roman Bobrov hilft Ihnen gerne!
+49 175 356 3706
roman.bobrov@all-for-one.com

SAP® Qualified

Partner-Packaged Solution

All for One Steeb

c/o All for One Group SE
Rita-Maiburg-Str. 40
70794 Filderstadt

Roman Bobrov
Inside Solution Sales Executive SAP Cloud-ERP

☎ +49 210 294256 - 188

📠 +49 175 356 3706

✉ roman.bobrov@all-for-one.com

all-for-one.com/cloud-erp

