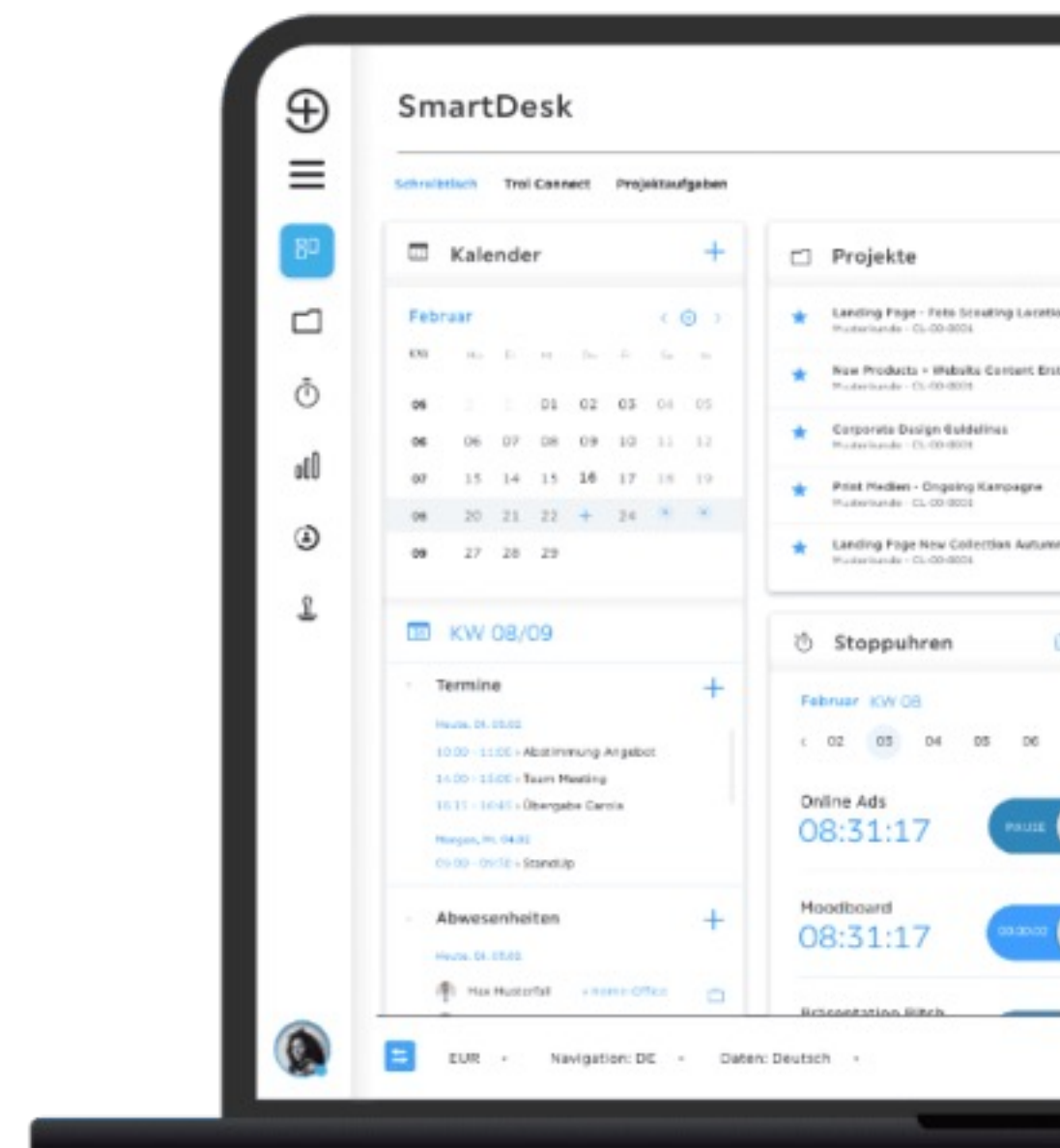




# NEXT PROJECT WILL BE THE BEST

Integrative **Unternehmenssteuerung** mit Troi



# SKALIERBARE ALL-IN-ONE-LÖSUNG



Umfangreiche Auswertungen auf Projekt-, Abteilungs-, und Konzernebene



Maximale Effizienzgewinne durch flexible Projektaufgaben und intuitive Ressourcenplanung



Optimal auf die Bedürfnisse von Unternehmen und Netzwerkagenturen zugeschnitten



Automatisierte Angebots- und Rechnungserstellung direkt aus den Projektdaten

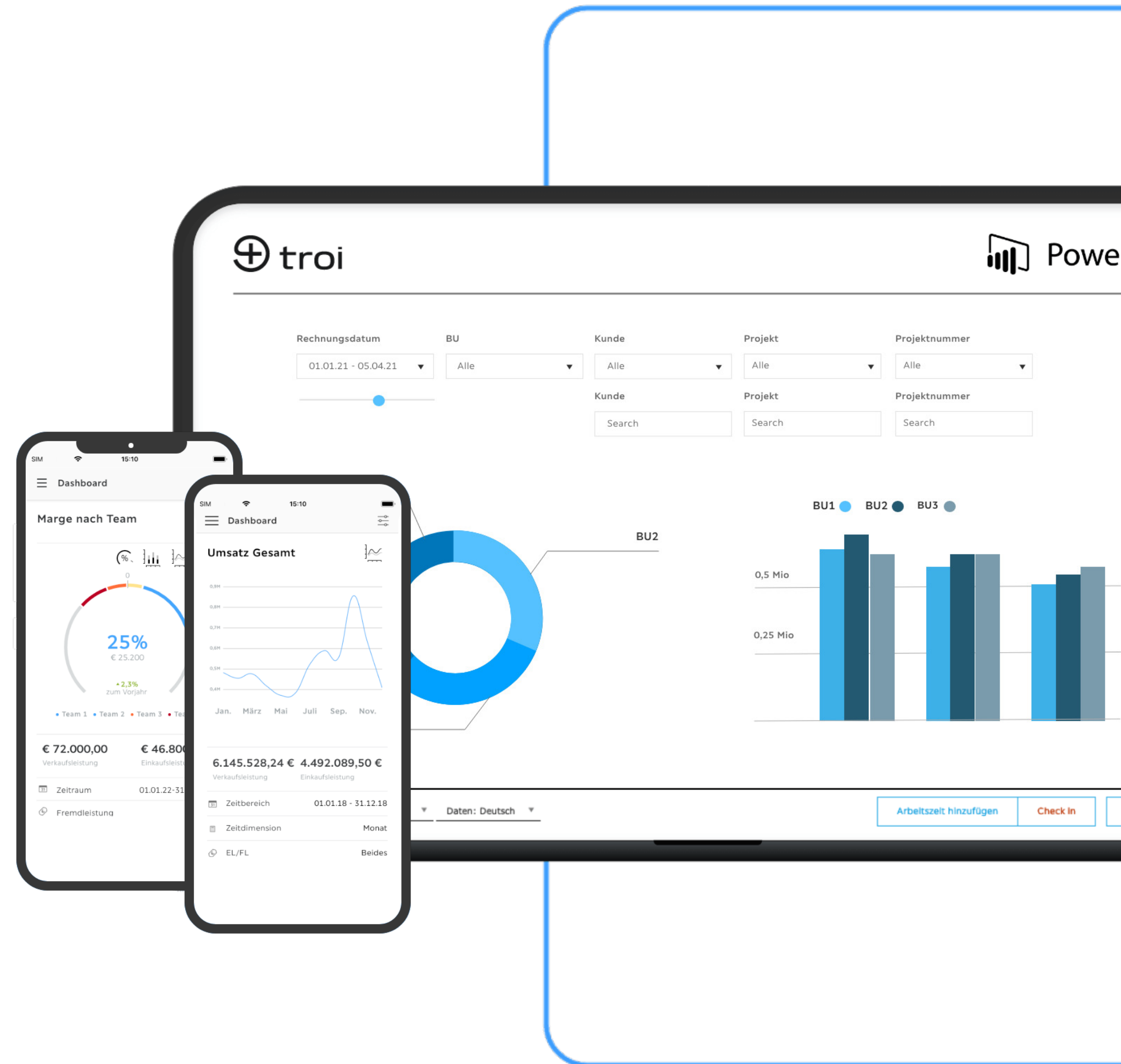


Nahtlose Einbindung in bestehende Systemlandschaft dank Open API



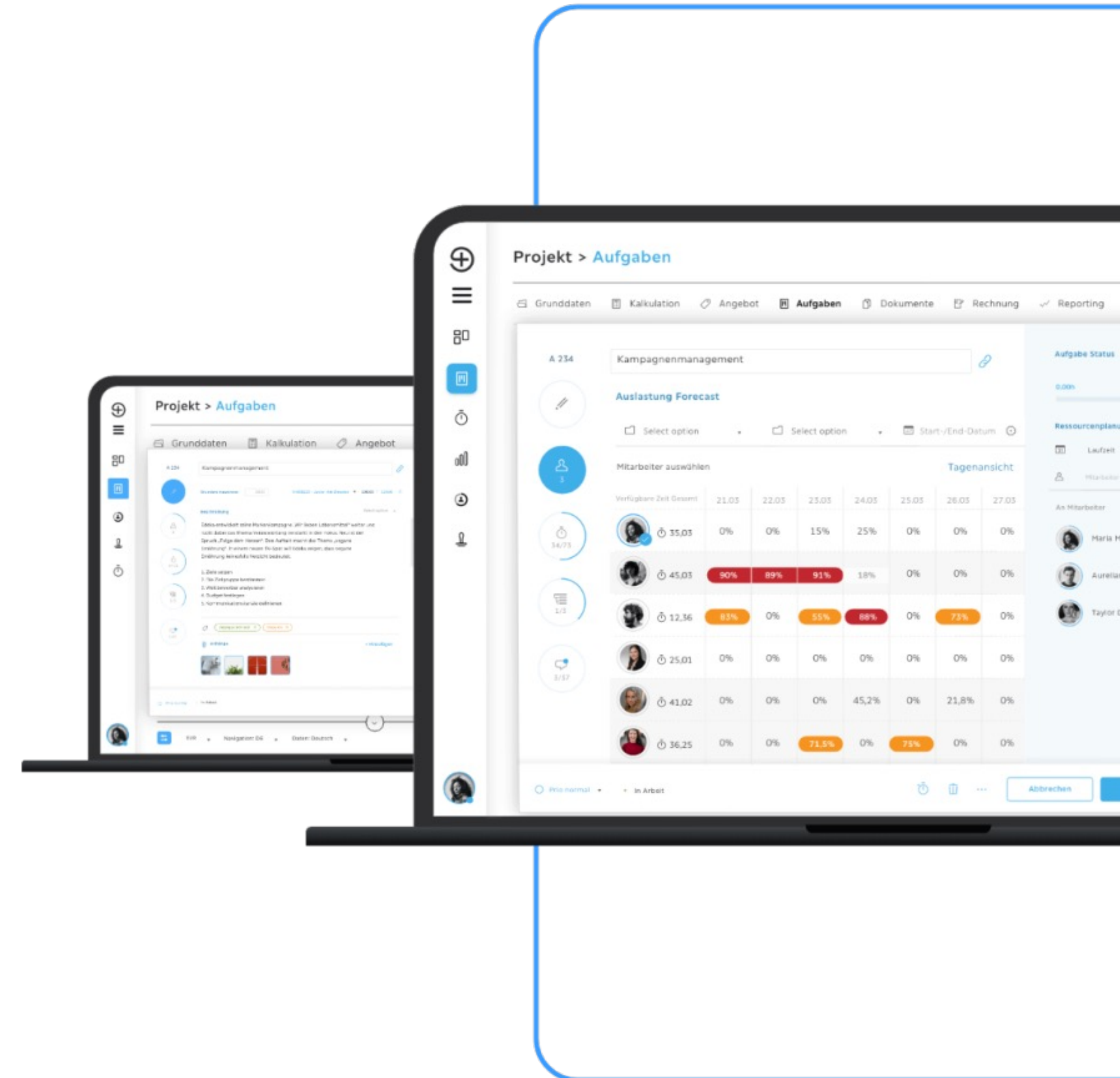
# KPI-BASIERTE UNTERNEHMENSSTEUERUNG

- TROI liefert alle wichtigen Kennzahlen in Echtzeit – sowohl auf Projekt- als auch auf Unternehmensebene
- Individuelle visualisierte Dashboards für alle Unternehmensbereiche dank PowerBI-Schnittstelle
- Darstellung von Stunden und Beträgen möglich
- Mit der App auch von unterwegs immer Zugriff auf relevante KPIs



# STRATEGISCHER RESSOURCENEINSATZ

- Automatisierte Erstellung von Projektaufgaben
- Ressourcenverfügbarkeit basierend auf Projektaufgaben und Abwesenheiten
- Kollaborationsmöglichkeiten mit Unteraufgaben, Anhängen und Kommentarfunktion
- Intuitive Planung und Priorisierung von Projektaufgaben
- Einfacher Wechsel zwischen verschiedenen Darstellungen (Liste/Gantt-Diagramm/Kanban-Board)



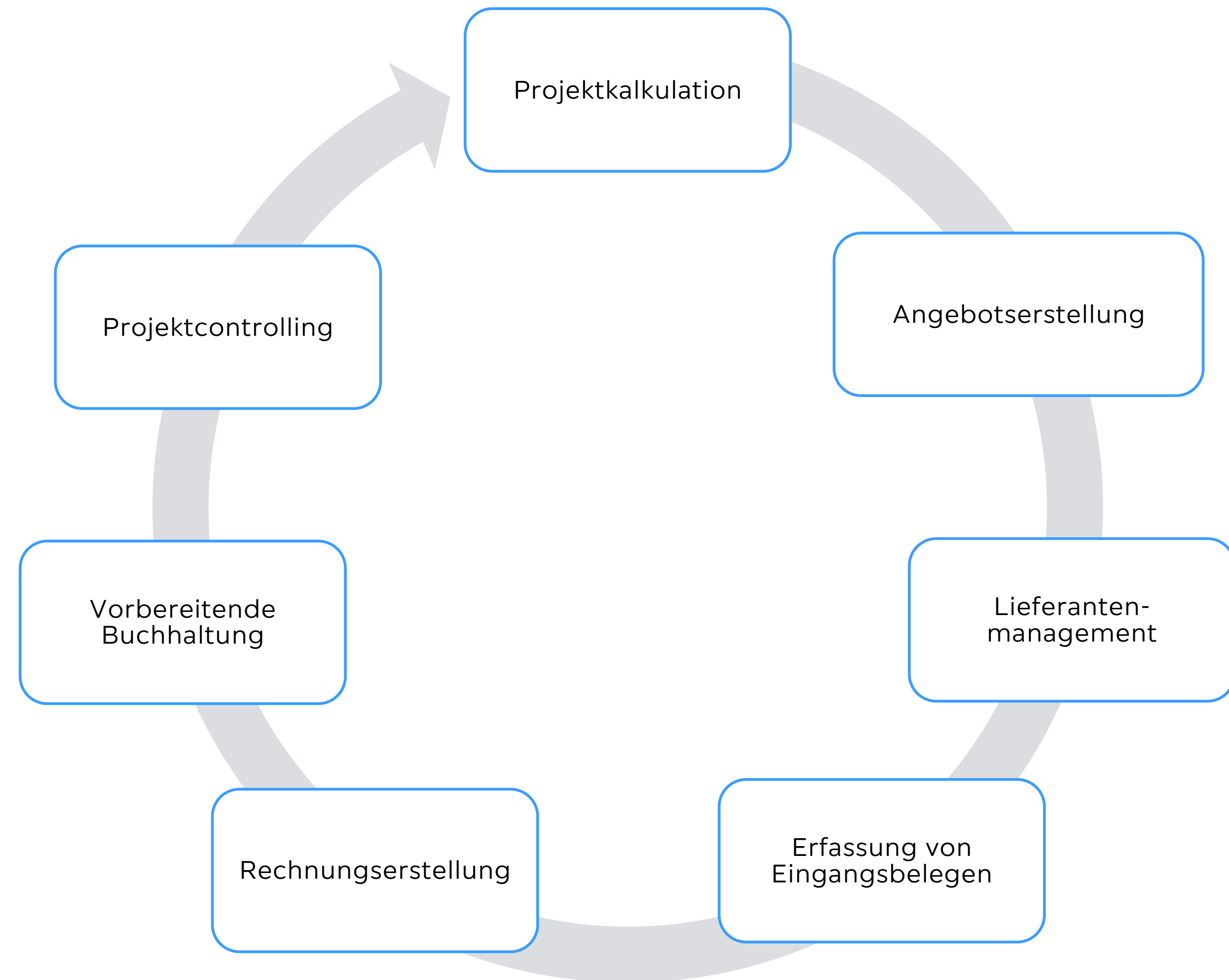
# NACHHALTIGES WACHSTUM

- TROI wurde speziell für die Bedürfnisse von Unternehmensgruppen mit unterschiedlichen Prozessen und Genehmigungsstrukturen
- Individuell zugeschnittene Workflows und Prozesse für mehr Effizienz
- Rollenbasierte Zugriffsrechte für reibungslose Projektarbeit
- Ob Team-Wachstum oder Unternehmenszukäufe, TROI unterstützt eure Entwicklung dauerhaft und nachhaltig



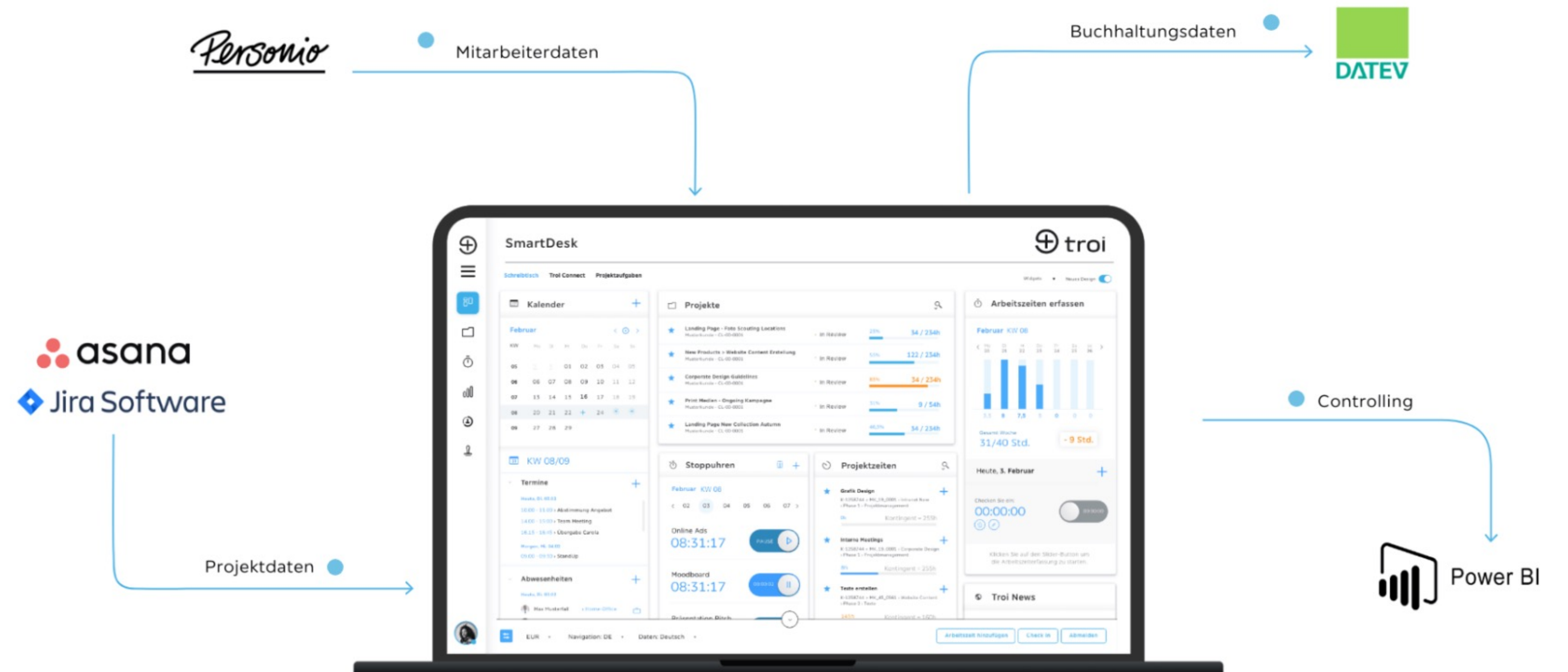
# VOLLINTEGRIERTER ALL-IN-ONE PROZESS

- KI-gestützte Projektkalkulation als Basis für alle weiteren Prozessschritte
- Individualisierte Angebots- und Rechnungsdokumente basierend auf Ihren Designvorgaben
- Automatische Erstellung von Projektaufgaben und integrierte Ressourcenplanung
- Einheitliche Datenbasis für Kunden und Lieferanten für ein Minimum an manuellen Arbeitsschritten
- Historische Projektdaten als Grundlage für zukünftige Kalkulationen



# INTEGRATIVES IT-ÖKOSYSTEM

- TROI als vollintegriertes Herzstück Ihre zukünftigen Systemlandschaft
- “Out of the Box“ Schnittstellen zu gängigen CRM- HR- oder Ticket-Systemen
- Import von Reisekosten und Fremdbelegen
- Individuelle Schnittstellen möglich dank Open API



# KONTAKT

Troi – Total return on invest

Troi GmbH | Gabrielenstraße 9 | 80636 München  
+49 (0)89 30905195-0  
info@troi.de

